



滋賀県立大学

THE UNIVERSITY OF SHIGA PREFECTURE



# COVID-19 対策

滋賀県立大学へ学生さんへ

♡ Life saving action ♡

自分と大切な人を守る行動をするために

大学通学・通勤時の感染予防対策

# 通学前の健康状態チェック

●以下の症状があるときは通学・通勤を控えましょう

発熱・倦怠感



咳・くしゃみ・  
喉の痛み



息苦しさ・  
肺炎症状



鼻汁・鼻閉



頭痛



吐き気・嘔吐



下痢



味覚・嗅覚  
障害



☆ 通学・通勤前は、無症状であっても  
健康観察表による体調管理と経過観察を継続する

# 通学・通勤の移動時に注意する事

## ●公共交通機関(電車・バス)を利用する場合

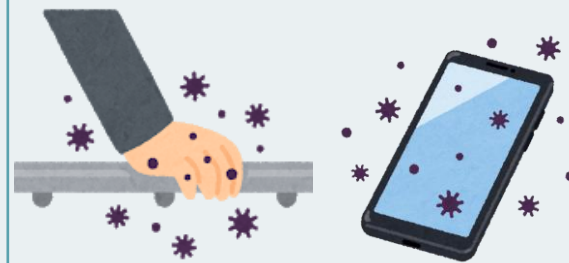
混雑の時間帯を  
できる限り避けて  
通学・通勤する



3密となる場合は、  
マスクを着用する。  
密接場面での会話  
は控える



他者との共有する物  
(つり革や手すりなど)  
に触れた手で、周囲  
の物や目・鼻・口を触  
らないように注意する



## ●自家用車・自転車を利用する場合

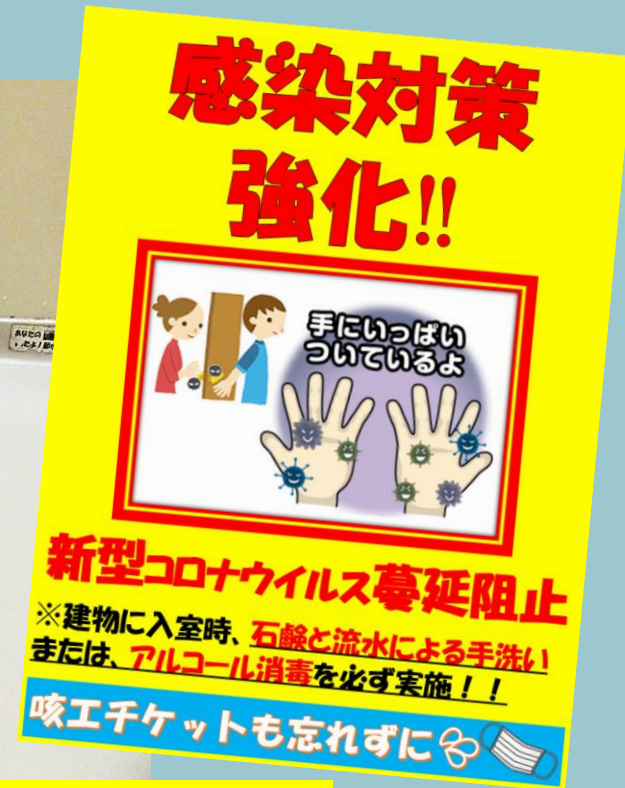
☆ 自家用車は複数人で乗車する場合は、マスク着用と換気を行う

☆ 時間や心に余裕をもち、道路交通法を守って通学・通勤する

# 大学の建物に入るときに 注意すること

- 建物入口にある手指衛生剤、大学内手洗い場において流水と石鹼による手洗いを必ず行う

大学の各出入口に手指消毒剤を設置



手洗い場で石鹼と流水で手洗いを強化!!