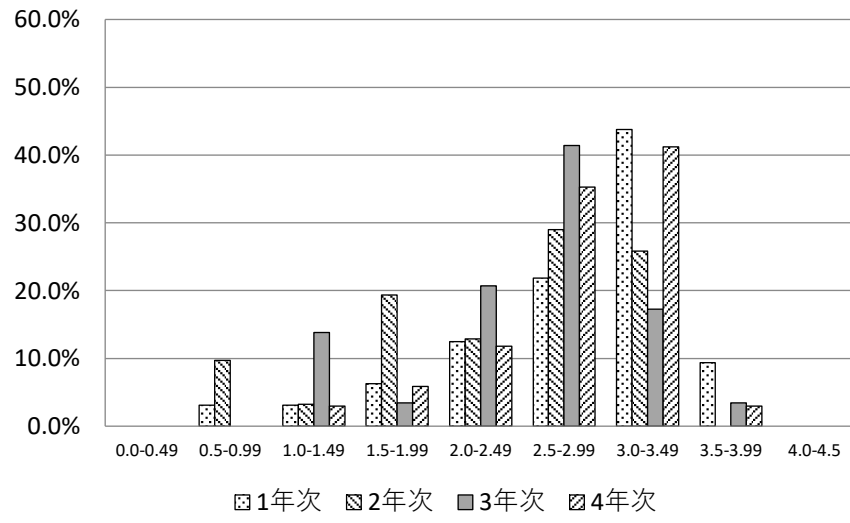


学部	学科	年次	各GPA区間の割合								平均 GPA	
			0.0-0.49	0.5-0.99	1.0-1.49	1.5-1.99	2.0-2.49	2.5-2.99	3.0-3.49	3.5-3.99		4.0-4.5
環境科学部	環境生態学科	1	0.0%	3.1%	3.1%	6.3%	12.5%	21.9%	43.8%	9.4%	0.0%	2.79
		2	0.0%	9.7%	3.2%	19.4%	12.9%	29.0%	25.8%	0.0%	0.0%	2.37
		3	0.0%	0.0%	13.8%	3.4%	20.7%	41.4%	17.2%	3.4%	0.0%	2.58
		4	0.0%	0.0%	2.9%	5.9%	11.8%	35.3%	41.2%	2.9%	0.0%	2.82
	環境政策・計画学科	1	0.0%	4.5%	2.3%	11.4%	27.3%	31.8%	20.5%	2.3%	0.0%	2.48
		2	0.0%	5.1%	7.7%	5.1%	20.5%	28.2%	28.2%	5.1%	0.0%	2.56
		3	0.0%	2.3%	2.3%	7.0%	14.0%	51.2%	23.3%	0.0%	0.0%	2.65
		4	0.0%	7.3%	4.9%	17.1%	26.8%	24.4%	14.6%	4.9%	0.0%	2.30
	環境建築デザイン学科	1	0.0%	0.0%	0.0%	1.9%	22.2%	37.0%	38.9%	0.0%	0.0%	2.80
		2	0.0%	0.0%	3.8%	5.7%	32.1%	43.4%	15.1%	0.0%	0.0%	2.54
		3	0.0%	0.0%	1.9%	11.3%	43.4%	28.3%	15.1%	0.0%	0.0%	2.46
		4	0.0%	0.0%	0.0%	7.3%	27.3%	56.4%	9.1%	0.0%	0.0%	2.57
	生物資源管理学科	1	0.0%	3.3%	5.0%	8.3%	15.0%	23.3%	33.3%	11.7%	0.0%	2.73
		2	0.0%	0.0%	3.2%	0.0%	22.2%	33.3%	34.9%	6.3%	0.0%	2.84
		3	0.0%	3.2%	4.8%	9.7%	12.9%	25.8%	35.5%	8.1%	0.0%	2.66
		4	0.0%	0.0%	1.7%	11.7%	15.0%	36.7%	28.3%	6.7%	0.0%	2.76
工学部	材料化学科	1	0.0%	3.8%	13.2%	5.7%	18.9%	30.2%	17.0%	11.3%	0.0%	2.47
		2	0.0%	8.9%	16.1%	14.3%	25.0%	16.1%	19.6%	0.0%	0.0%	2.13
		3	0.0%	7.5%	11.3%	11.3%	32.1%	20.8%	15.1%	1.9%	0.0%	2.24
		4	0.0%	3.9%	3.9%	5.9%	43.1%	21.6%	13.7%	7.8%	0.0%	2.41
	機械システム工学科	1	0.0%	0.0%	4.0%	14.0%	30.0%	26.0%	22.0%	4.0%	0.0%	2.54
		2	0.0%	0.0%	5.9%	15.7%	19.6%	17.6%	33.3%	5.9%	0.0%	2.67
		3	0.0%	1.9%	7.4%	7.4%	38.9%	29.6%	11.1%	3.7%	0.0%	2.43
		4	0.0%	4.2%	2.1%	6.3%	20.8%	22.9%	39.6%	4.2%	0.0%	2.71
	電子システム工学科	1	0.0%	2.0%	10.0%	14.0%	22.0%	16.0%	28.0%	8.0%	0.0%	2.54
		2	0.0%	2.1%	2.1%	25.0%	33.3%	22.9%	14.6%	0.0%	0.0%	2.32
		3	0.0%	5.9%	7.8%	9.8%	23.5%	27.5%	25.5%	0.0%	0.0%	2.40
		4	0.0%	4.2%	6.3%	16.7%	18.8%	31.3%	18.8%	4.2%	0.0%	2.44
人間文化学部	地域文化学科	1	0.0%	1.5%	1.5%	3.1%	20.0%	26.2%	36.9%	10.8%	0.0%	2.86
		2	0.0%	0.0%	1.6%	14.8%	24.6%	41.0%	16.4%	1.6%	0.0%	2.53
		3	0.0%	0.0%	6.7%	6.7%	21.7%	46.7%	15.0%	3.3%	0.0%	2.57
		4	0.0%	1.4%	10.1%	15.9%	26.1%	33.3%	11.6%	1.4%	0.0%	2.33
	生活デザイン学科	1	0.0%	3.2%	6.5%	6.5%	9.7%	35.5%	32.3%	6.5%	0.0%	2.66
		2	0.0%	6.1%	3.0%	18.2%	36.4%	27.3%	9.1%	0.0%	0.0%	2.25
		3	0.0%	0.0%	6.5%	3.2%	45.2%	38.7%	6.5%	0.0%	0.0%	2.41
		4	0.0%	0.0%	6.7%	3.3%	40.0%	40.0%	10.0%	0.0%	0.0%	2.45
	生活栄養学科	1	0.0%	0.0%	6.1%	3.0%	9.1%	57.6%	24.2%	0.0%	0.0%	2.69
		2	0.0%	0.0%	12.9%	25.8%	19.4%	32.3%	9.7%	0.0%	0.0%	2.25
		3	0.0%	0.0%	3.1%	3.1%	21.9%	43.8%	28.1%	0.0%	0.0%	2.70
		4	0.0%	0.0%	0.0%	6.5%	41.9%	32.3%	16.1%	3.2%	0.0%	2.58
	人間関係学科	1	0.0%	3.1%	0.0%	6.3%	12.5%	21.9%	53.1%	3.1%	0.0%	2.85
		2	0.0%	6.5%	3.2%	3.2%	16.1%	35.5%	35.5%	0.0%	0.0%	2.63
		3	0.0%	2.9%	0.0%	5.9%	23.5%	38.2%	26.5%	2.9%	0.0%	2.68
		4	0.0%	5.7%	0.0%	5.7%	14.3%	37.1%	34.3%	2.9%	0.0%	2.60
	国際コミュニケーション学科	1	0.0%	1.9%	0.0%	1.9%	19.2%	38.5%	28.8%	7.7%	0.0%	2.83
		2	0.0%	2.0%	2.0%	6.1%	14.3%	42.9%	32.7%	0.0%	0.0%	2.72
		3	0.0%	4.0%	2.0%	14.0%	16.0%	30.0%	30.0%	4.0%	0.0%	2.59
		4	0.0%	0.0%	1.7%	3.3%	8.3%	28.3%	56.7%	1.7%	0.0%	2.94
人間看護学部	人間看護学科	1	0.0%	0.0%	1.4%	8.5%	22.5%	38.0%	28.2%	1.4%	0.0%	2.70
		2	0.0%	0.0%	4.2%	5.6%	22.5%	38.0%	26.8%	2.8%	0.0%	2.68
		3	0.0%	0.0%	0.0%	4.1%	28.4%	45.9%	20.3%	1.4%	0.0%	2.66
		4	0.0%	0.0%	0.0%	1.3%	16.9%	63.6%	18.2%	0.0%	0.0%	2.74

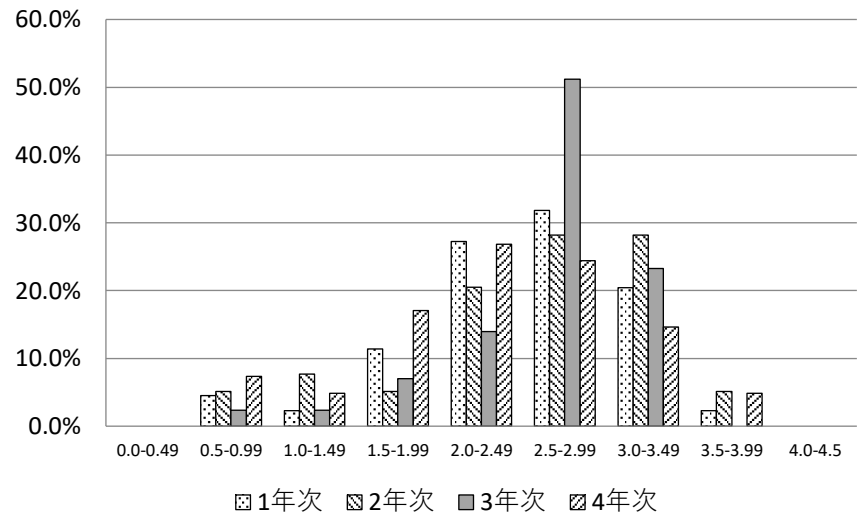
※過年度生は集計に含まない（集計対象は2020年度～2023年入学生）

※集計のGPA値は在学累計値（入学からの累計GPA）を使用している。

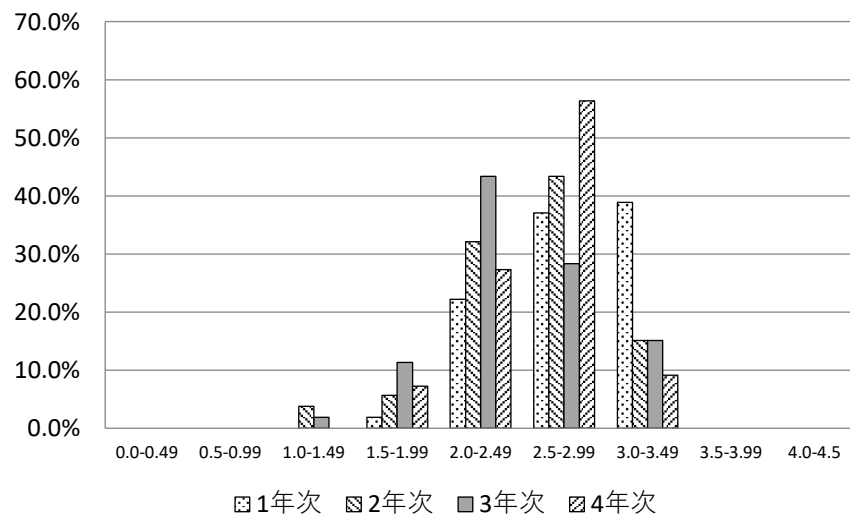
環境科学部 環境生態学科



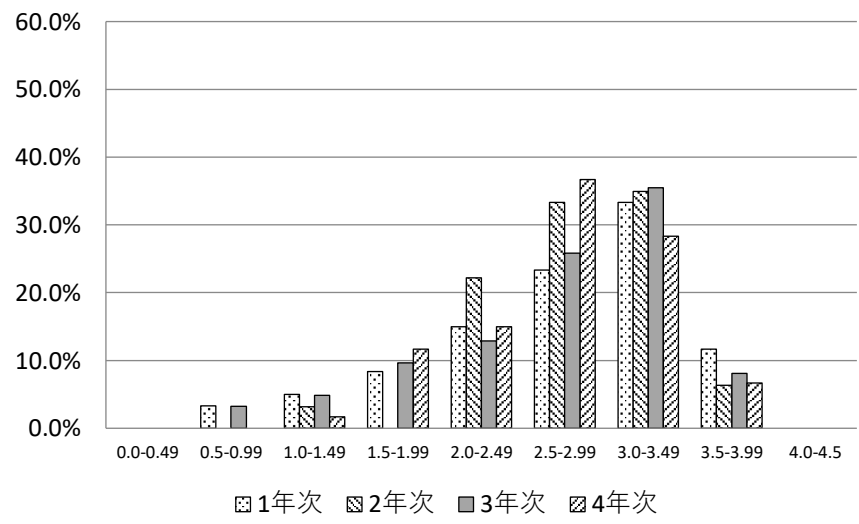
環境科学部 環境政策・計画学科



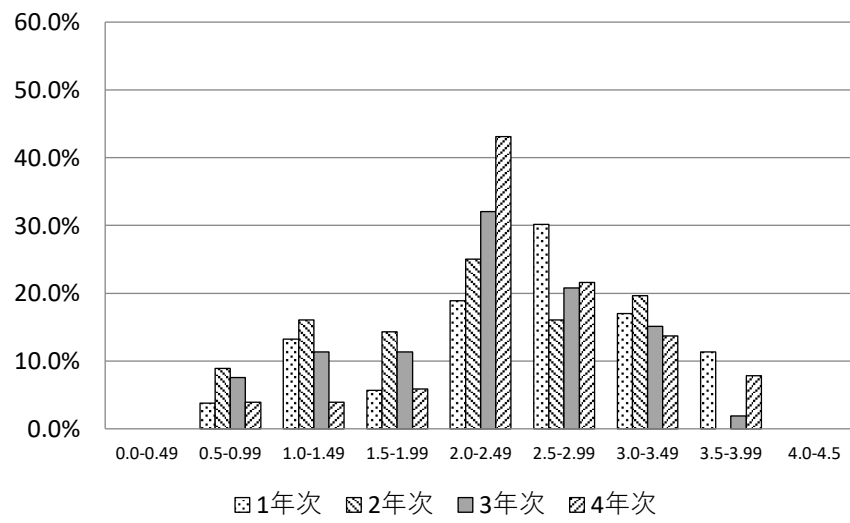
環境科学部 環境建築デザイン学科



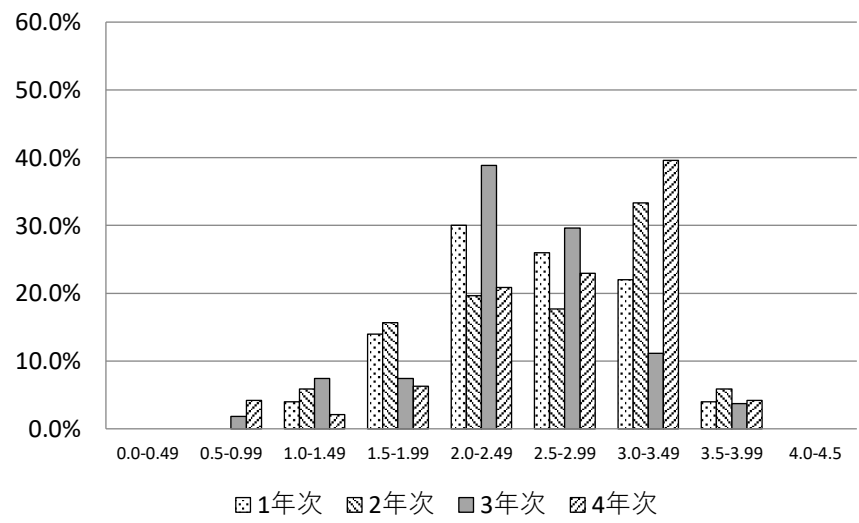
環境科学部 生物資源管理学科



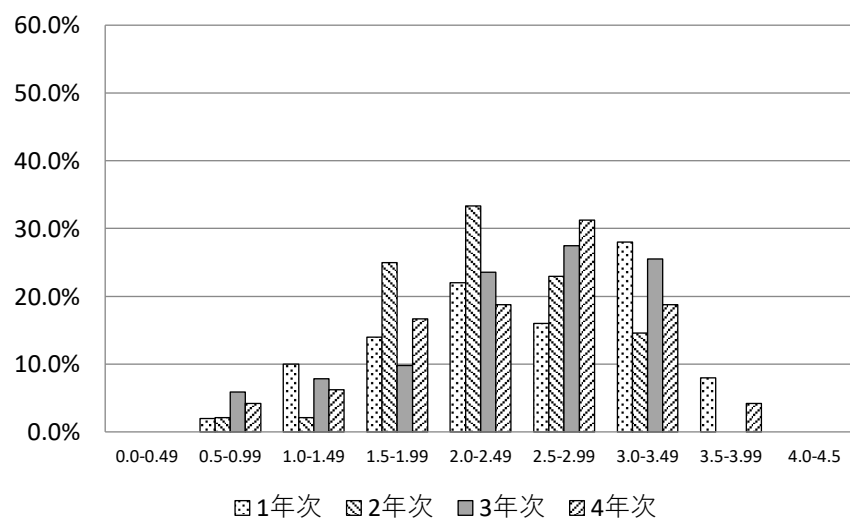
工学部 材料科学科



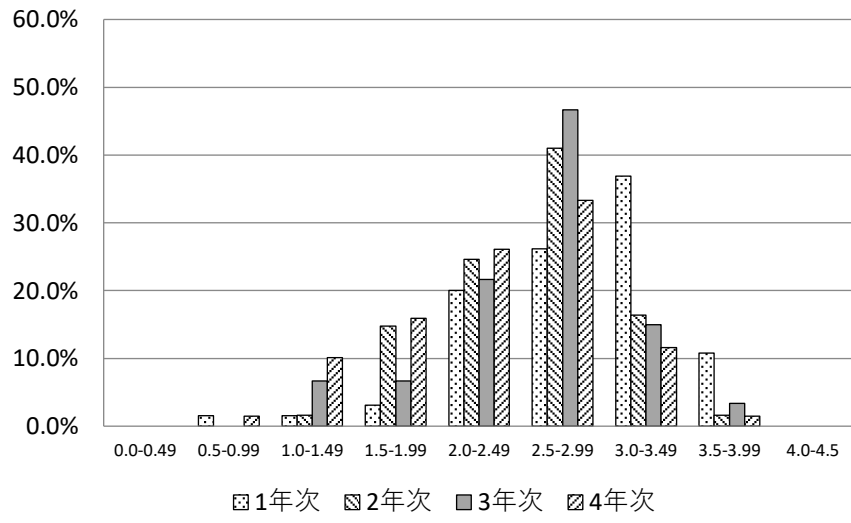
工学部 機械システム工学科



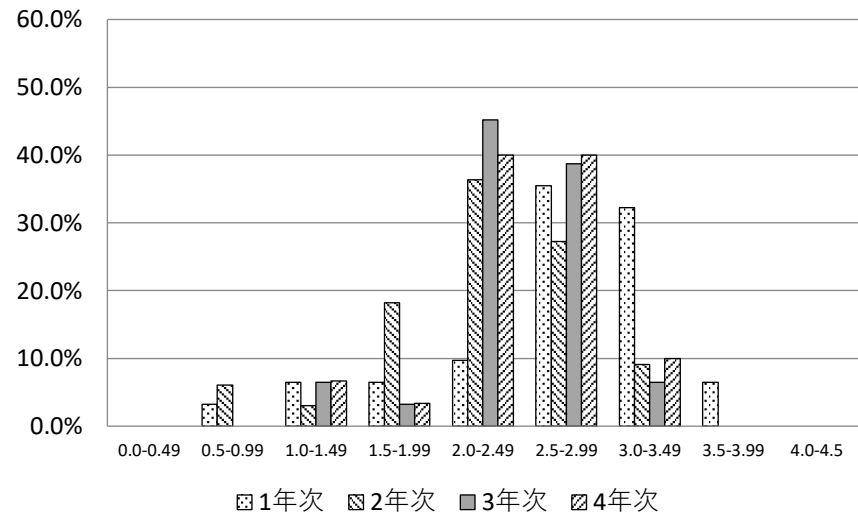
工学部 電子システム工学科



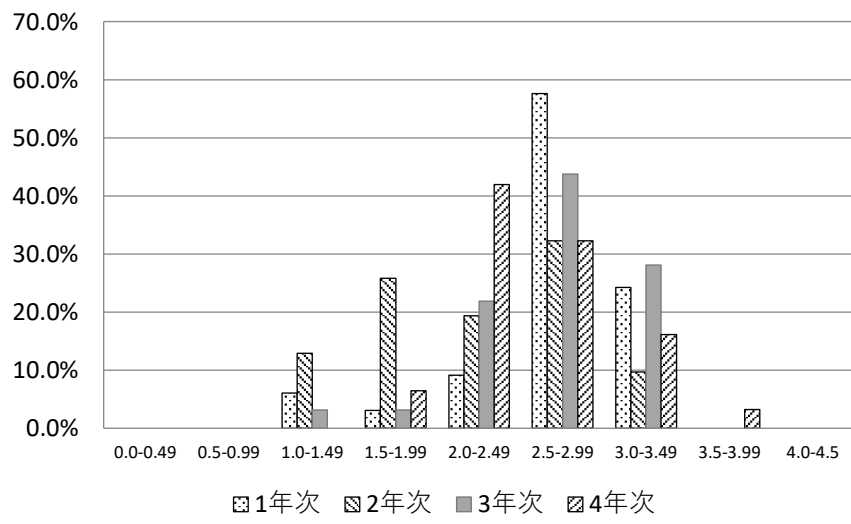
人間文化学部 地域文化学科



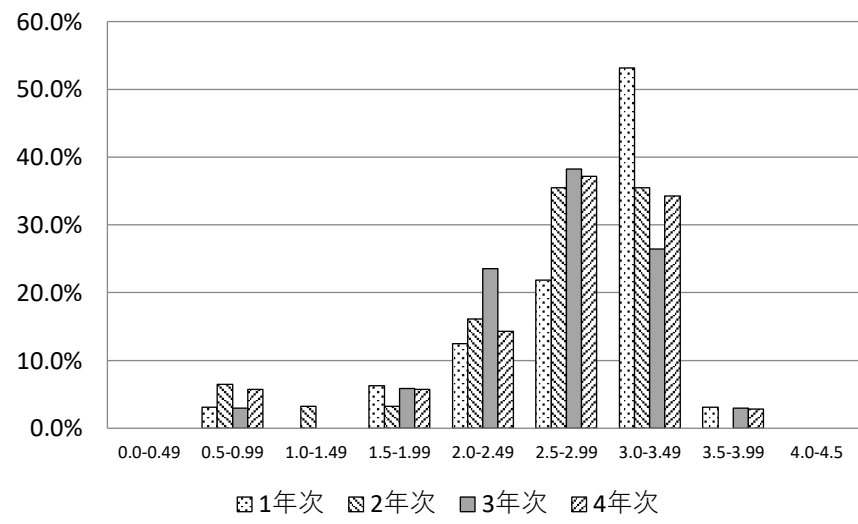
人間文化学部 生活デザイン学科



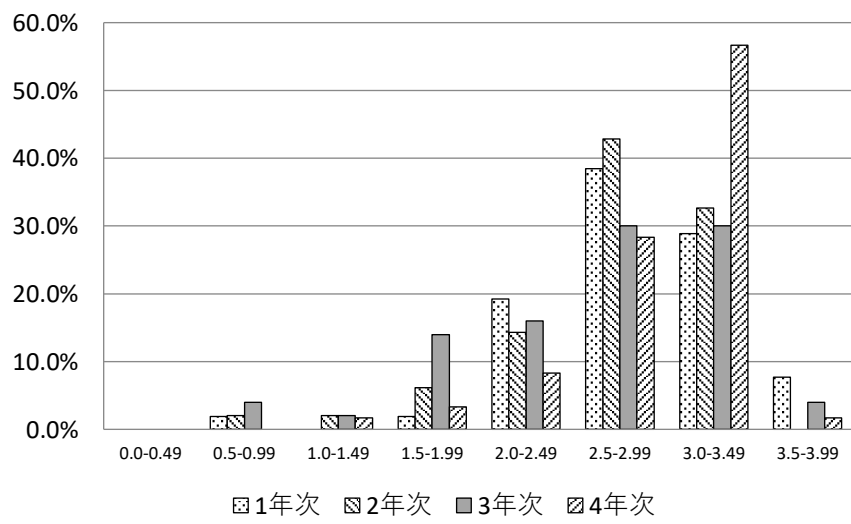
人間文化学部 生活栄養学科



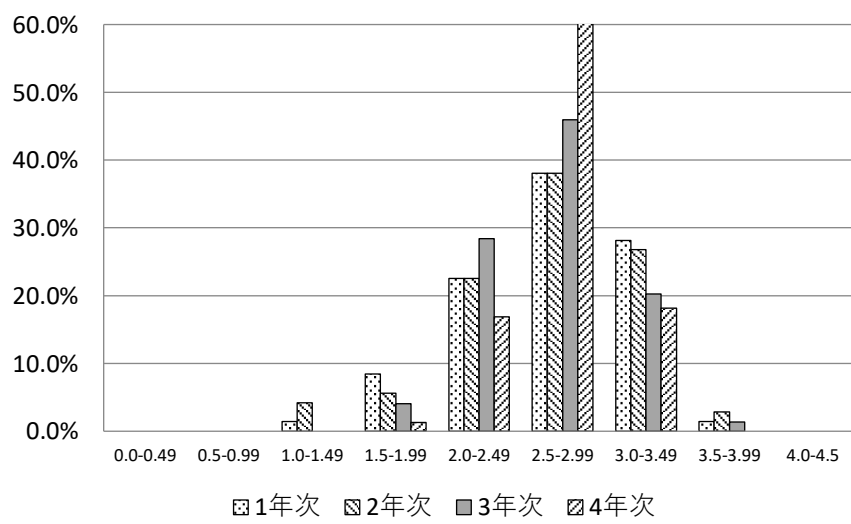
人間文化学部 人間関係学科



人間文化学部 国際コミュニケーション学科



人間看護学部 人間看護学科



学部	学科	年次	各GPA区間の割合								学生数	下位1/4 人数	
			0.0-0.49	0.5-0.99	1.0-1.49	1.5-1.99	2.0-2.49	2.5-2.99	3.0-3.49	3.5-3.99			4.0-4.5
環境科学部	環境生態学科	1	0	1	1	2	4	7	15	2	0	32	8
		2	0	3	1	6	4	9	8	0	0	31	8
		3	0	0	4	1	6	12	5	1	0	29	7
		4	0	0	1	2	4	12	14	1	0	34	9
	環境政策・計画学科	1	0	2	1	7	11	13	9	1	0	44	11
		2	0	2	3	2	8	11	11	2	0	39	10
		3	0	1	1	3	6	22	10	0	0	43	11
		4	0	3	2	7	11	10	6	2	0	41	10
	環境建築デザイン学科	1	0	0	0	2	13	20	20	0	0	55	14
		2	0	0	2	3	17	23	8	0	0	53	13
		3	0	0	1	6	23	15	8	0	0	53	13
		4	0	0	0	4	15	31	5	0	0	55	14
	生物資源管理学科	1	0	2	3	6	8	14	23	4	0	60	15
		2	0	0	2	0	14	21	22	4	0	63	16
		3	0	2	3	6	8	16	22	5	0	62	16
		4	0	0	4	7	9	22	17	4	0	63	16
工学部	材料化学科	1	0	2	7	3	10	16	9	6	0	53	13
		2	0	5	9	8	14	9	11	0	0	56	14
		3	0	4	6	6	17	11	8	1	0	53	13
		4	0	2	2	3	22	11	7	4	0	51	13
	機械システム工学科	1	0	0	2	7	15	13	11	2	0	50	13
		2	0	0	3	8	10	9	17	3	1	51	13
		3	0	1	4	4	21	16	6	2	0	54	14
		4	0	2	1	3	10	11	19	2	0	48	12
	電子システム工学科	1	0	1	5	7	11	8	14	4	0	50	13
		2	0	1	1	12	16	11	7	0	0	48	12
		3	0	3	4	5	12	14	13	0	0	51	13
		4	0	2	3	8	9	15	9	2	0	48	12
人間文化学部	地域文化学科	1	0	1	1	2	13	17	24	7	0	65	16
		2	0	0	1	9	15	25	10	1	0	61	15
		3	0	0	4	4	13	28	9	2	0	60	15
		4	0	1	7	11	18	23	8	1	0	69	17
	生活デザイン学科	1	0	1	2	2	3	11	10	2	0	31	8
		2	0	2	1	6	12	9	3	0	0	33	8
		3	0	0	2	1	14	12	2	0	0	31	8
		4	0	0	2	1	12	12	3	0	0	30	8
	生活栄養学科	1	0	0	2	1	3	19	8	0	0	33	8
		2	0	0	4	8	6	10	3	0	0	31	8
		3	0	0	1	1	7	14	9	0	0	32	8
		4	0	0	0	2	13	10	5	1	0	31	8
	人間関係学科	1	0	1	0	2	4	7	17	1	0	32	8
		2	0	2	1	1	5	11	11	0	0	31	8
		3	0	1	0	2	8	13	9	1	0	34	9
		4	0	2	0	2	5	13	12	1	0	35	9
	国際コミュニケーション学科	1	0	1	0	1	10	20	15	4	1	52	13
		2	0	1	1	3	7	21	16	0	0	49	12
		3	0	2	1	7	8	15	15	2	0	50	13
		4	0	0	1	2	5	17	34	1	0	60	15
人間看護学部	人間看護学科	1	0	0	1	6	16	27	20	1	0	71	18
		2	0	0	3	4	16	27	19	2	0	71	18
		3	0	0	0	3	21	34	15	1	0	74	19
		4	0	0	0	1	13	49	14	0	0	77	19

※過年度生は集計に含まない（集計対象は2020年度～2023年入学生）

※集計のGPA値は在学累計値（入学からの累計GPA）を使用している。