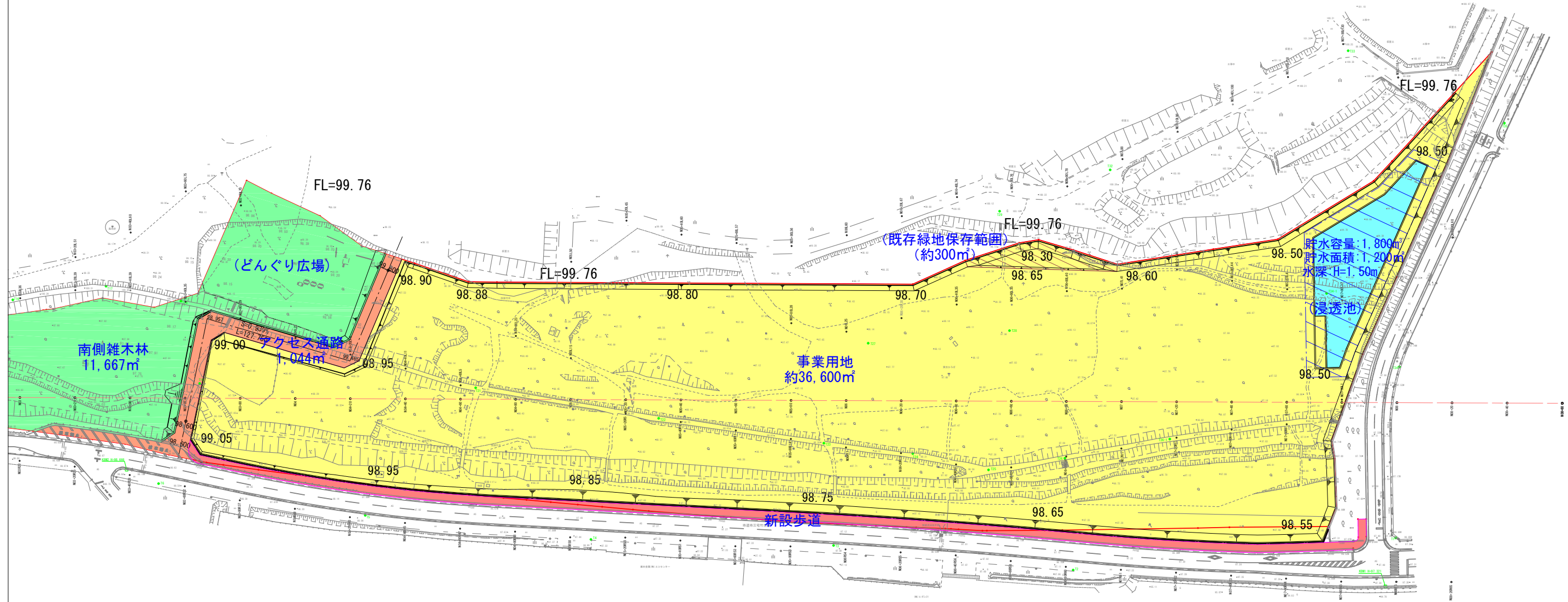


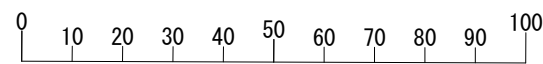
滋賀県立高等専門学校施設整備事業
 要求水準書 付属資料6 造成工事設計図

土地利用計画平面図



■ 留意事項

- ※造成工事設計図(本資料)は、未確定情報(国有地側の境界の位置、面積)が含まれる概要版の公表であることに注意してください。
- ※確定版の資料(追加資料を含む)は、確定次第(12月上旬頃を予定)、公表します。
- ※国有地の整備内容は国・野洲市の検討によります。
- ※国有地側の境界は、誤差の範囲で修正を行うことがあります。
- ※歩道の位置は、現地の状況および事業者提案に応じて微修正を行う可能性があります。
- ※造成工事に関しては、事業者提案の内容を踏まえて、必要に応じて調整を行うこととします。

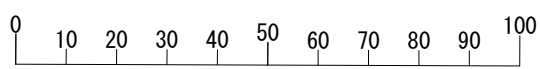
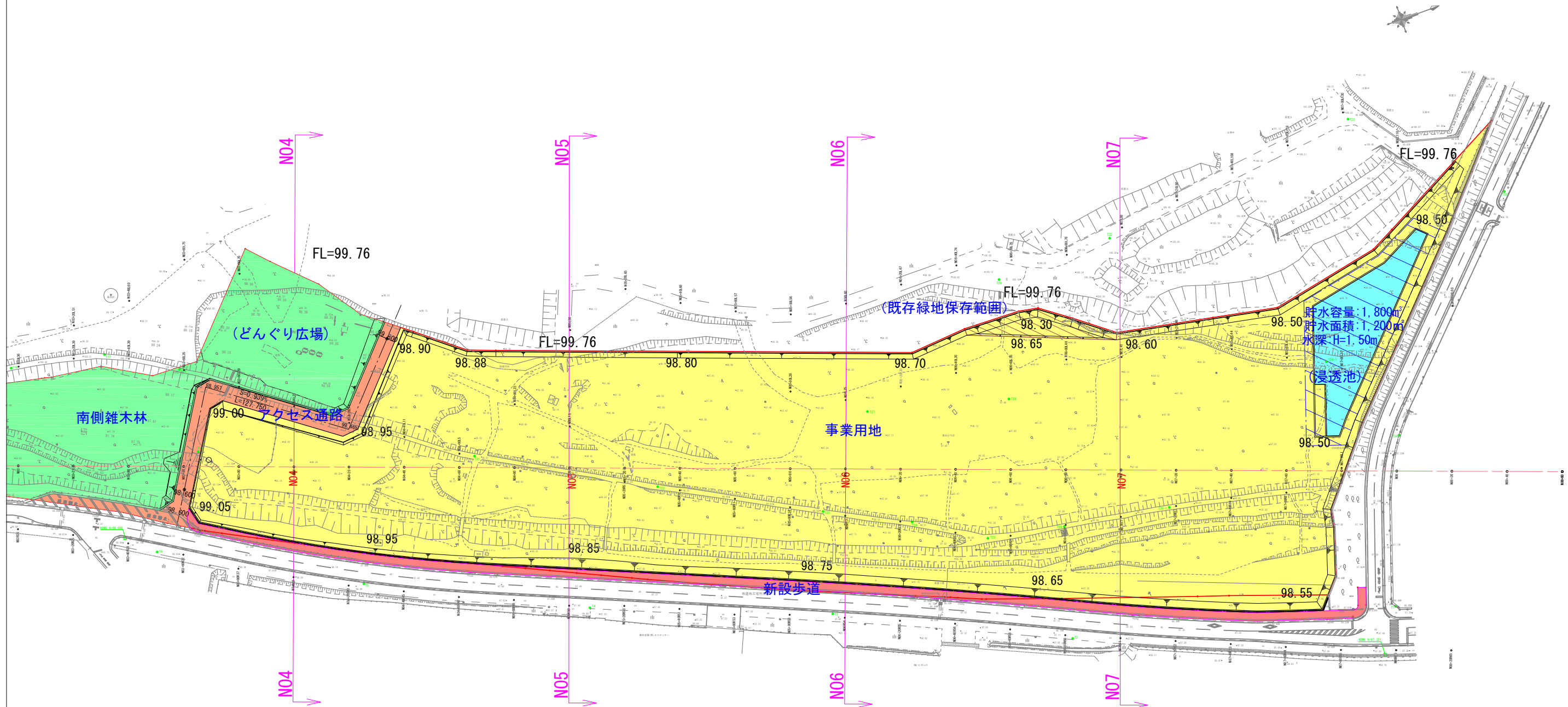


凡例

記号	内容
(Pink line)	土地利用別区域界
(Red line)	滋賀県所有地界
(Black line)	法面
(Yellow area)	事業用地
(Green area)	どんぐり広場および南側雑木林
(Blue area)	アクセス通路(幅員6.0m他)
(Pink area)	新設歩道(幅員3.0m)
(Cyan area)	浸透池(湛水部の外周は管理敷)
(Light blue area)	既存緑地保存範囲

認可・実施 年度・番号	当初 第 図変更 令和 年度 第 号
地区名	高等専門学校建設予定地
工事名	野洲市三宅
所在	野洲市三宅
図面名称	土地利用計画平面図
縮尺	1:750(A1)・1:1500(A3)
図面番号	枚ノ内
滋賀県 総合企画部 高等設置準備室	

造成計画平面図

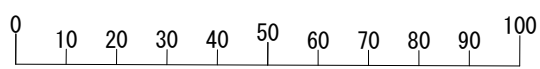
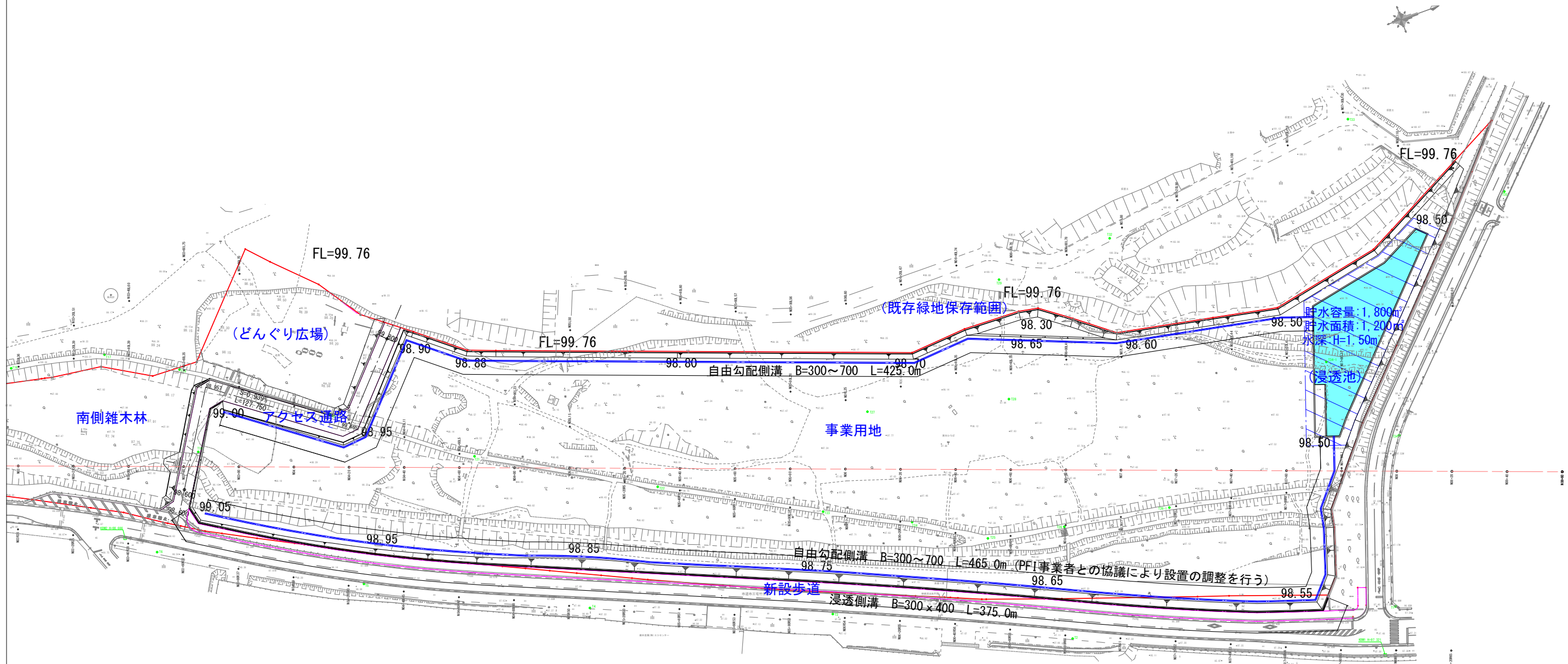


凡例

記号	内容
[Pink line]	土地利用別区域界
[Red line]	滋養泉所有地界
[Black line]	法面
[Yellow area]	事業用地
[Green area]	どんぐり広場および南側雑木林
[Red area]	アクセス通路(幅員6.0m他)
[Red line]	新設歩道(幅員3.0m)
[Blue area]	浸透池(湛水部の外周は管理敷)
[Hatched area]	既存緑地保存範囲

認可・実施	当初	第	図変更
年度・番号	令和	年度	第
地区名	野洲市三宅 高等専門学校建設予定地		
工事名	野洲市三宅		
所在	野洲市三宅		
図面名称	造成計画平面図		
縮尺	1:750(A1)・1:1500(A3)		
図面番号	枚ノ内		
滋養泉	総合企画部	高等設置準備室	

排水計画平面図

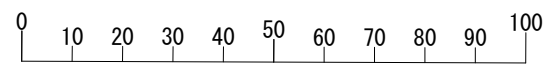
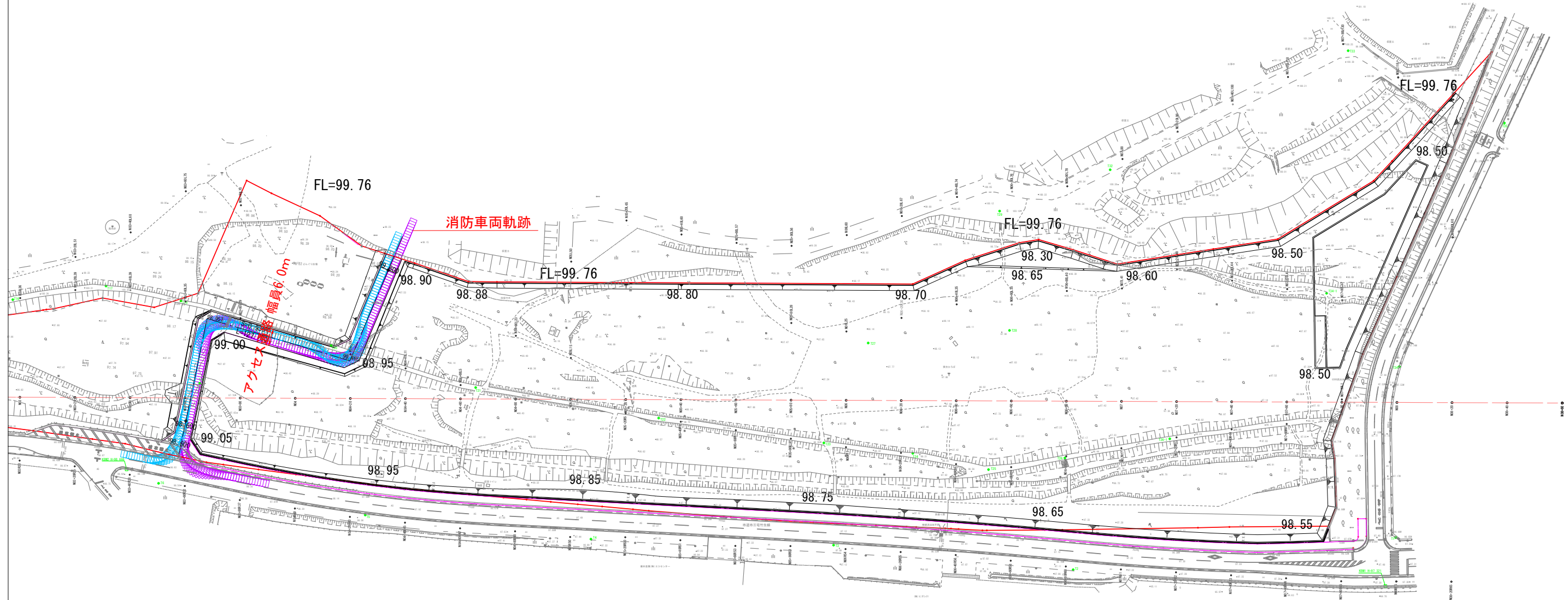


凡 例

記号	内 容
	土地利用別区域界
	滋賀県所有地界
	法面
	敷地内排水路(自由勾配側溝)
	法尻排水路(浸透側溝)

認可・変更	当初	第	図変更
年度・番号	令和	年度	第
地区名	高等専門学校建設予定地		
工事名			
所 在	野洲市三宅		
図面名称	排水計画平面図		
縮 尺	1:750(A1)・1:1500(A3)		
図面番号	枚 / 内		
滋賀県	総合企画部	高等設置準備室	

アクセス通路平面図



凡例

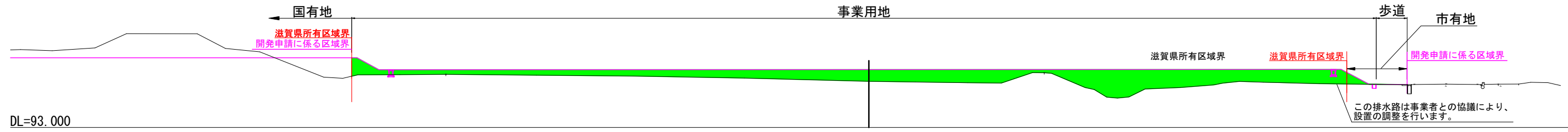
記号	内容
	開発申請に係る区域界
	滋賀県所有地界
	法面
	消防車両軌跡

認可・実施	当初	第	図変更
年度・番号	令和	年度	第
地区名	高等専門学校建設予定地		
工事名			
所在	野洲市市三宅		
図面名称	アクセス通路平面図		
縮尺	1:750(A1)・1:1500(A3)		
図面番号	枚 / 内		
滋賀県 総合企画部 高等設置準備室			

断面図

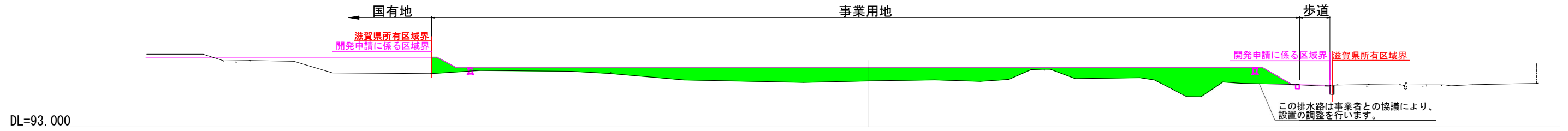
N07

GH=97.48
FH=98.61



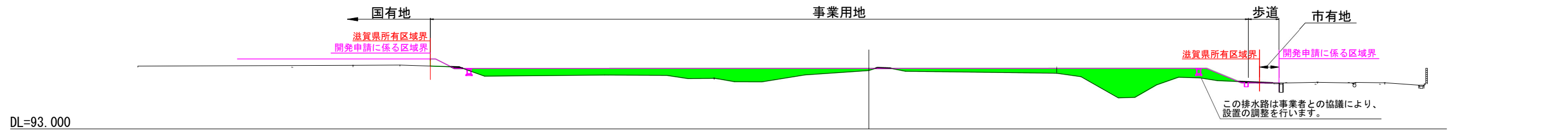
N06

GH=97.46
FH=98.74



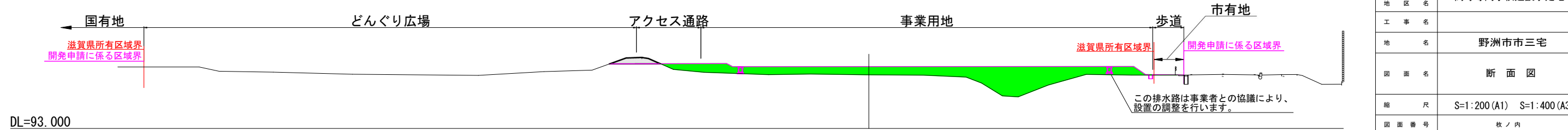
N05

GH=98.64
FH=98.85



N04

GH=98.20
FH=98.98



認可・実施	当初 第 回変更
年度・番号	令和 年度 第 号
河川・名 路線名 地区名	高等専門学校建設予定地
工事名	
地名	野洲市市三宅
図面名	断面図
縮尺	S=1:200 (A1) S=1:400 (A3)
図面番号	枚ノ内
滋賀県 総合企画部 高専設置準備室	