

凡例			
記号	名称	摘要	備考
☒	既設制御盤		
⏏	既設ケーブルラック		
③	3点吊りマイクモータ		

ホール		
改修後CH=8340~11310		
③	3点吊りマイクモータ	3 撤去(別途建築工事)

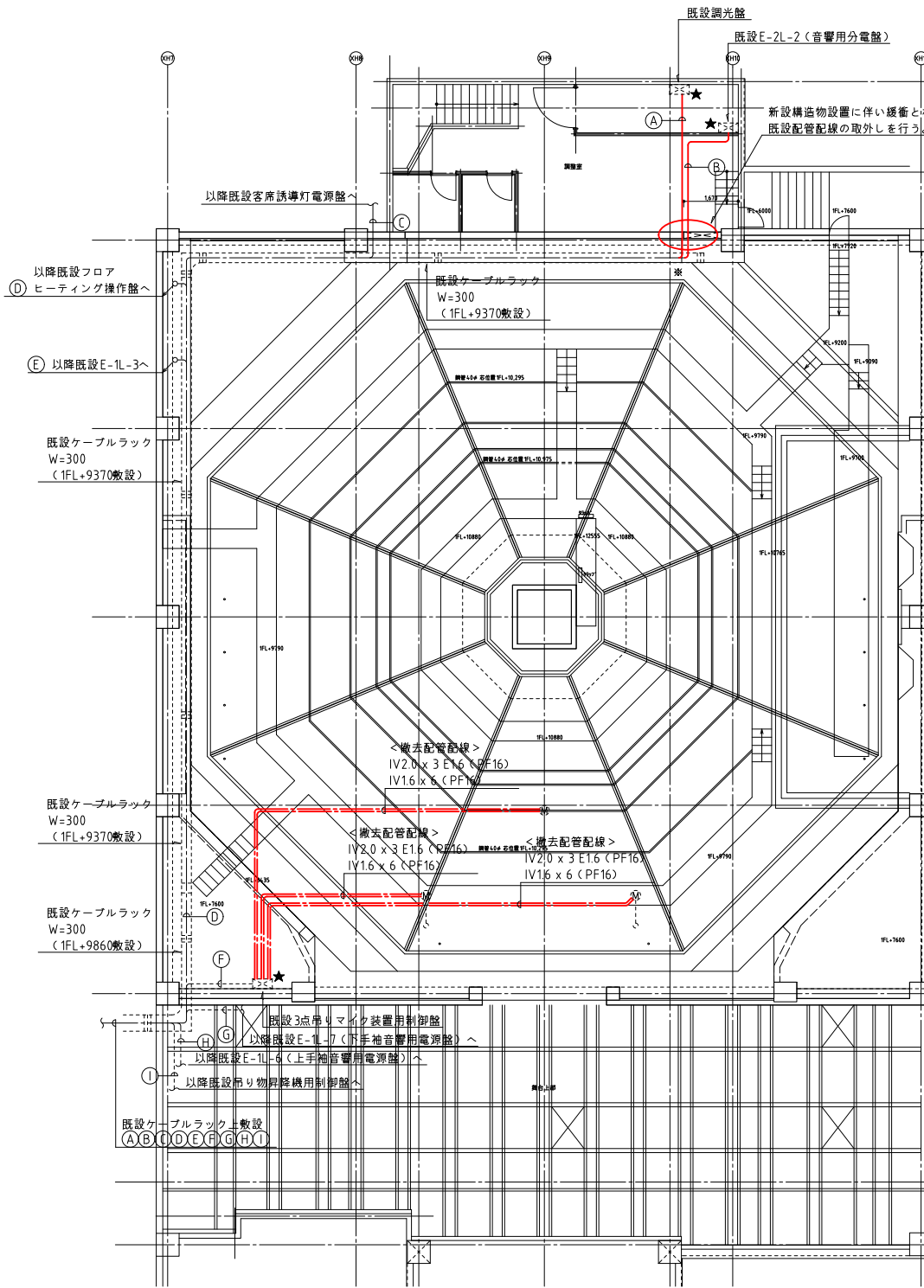
*改修後天井高さは、改修前より-100mmとする。

□工事概要

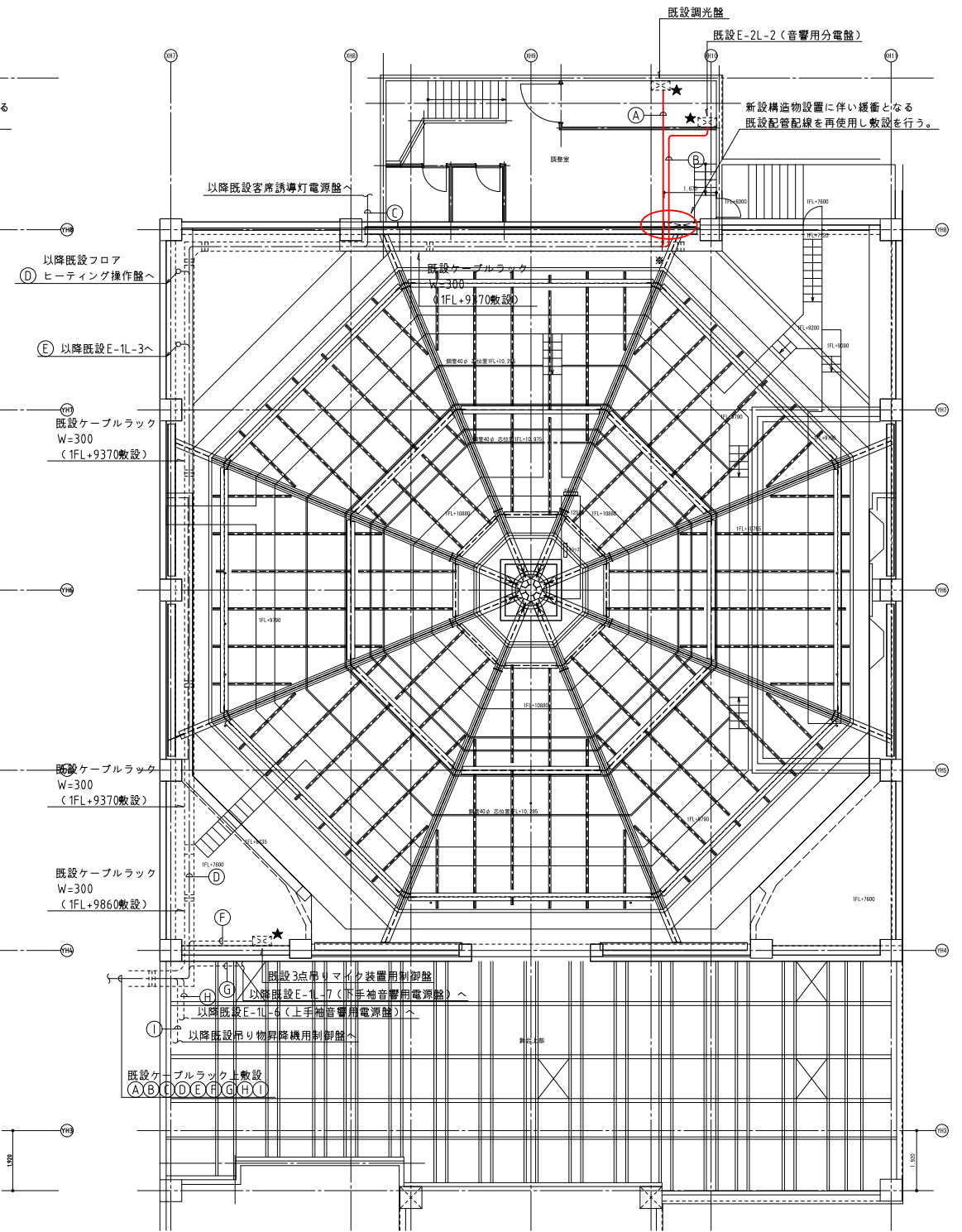
- 天井耐震改修に伴う幹線設備配管配線の取外し再取付を行う。
- 既存ぶどう棚に支持取付設備は、原則残置とする。
ただし、他設備との調整により取外しが必要な場合は本工事にて対応とする。
- 新設構造物設置に支障となる配管配線の取外し再取付を行う。
 - 設備機器
 - 3点吊りマイクモータ(撤去は別途建築工事)
 - 配管配線工事
 - 天井改修に伴う取外し再取付機器への配線は、取外し再使用とする。
 - 既設二重天井内及び壁内の隠ぺい配管は残置とする。
 - 図中★印傍記配線は、既設配線引戻し再使用を示す。
 - 客席レベルから木製ルーバーを介して視認できる配管等は黒色に塗装を行うこと。
- 既設設備の取外しは、十分に現地調査し、他工事との支障調整確認を行い監督職員に確認の上進めること。

□注記

- 図中特記なき配管配線は下記とする。
 - 調光盤
CV200* -4C ED38* (保護管G104)
CV200* -4C (保護管G104)
 - E-2L-2 (音響用分電盤)
CVT38* E5.5* (保護管E51)
 - 客席誘導灯電源盤
FP3.5* -2C (保護管)
 - フロアヒーティング操作盤
CVT200* ED22* ED (ELB) 14* (保護管G104)
 - E-1L-3
CVT200* ED22* ED (ELB) 14* (保護管G104)
 - 3点吊りマイク装置用制御盤
CV5.5* -3C E2.0 (保護管E31)
 - E-1L-7 (下手袖音響用電源盤)
CVT22* ED5.5* (保護管E51)
 - E-1L-6 (上手袖音響用電源盤)
CVT60* ED5.5* (保護管E63)
 - 吊り物昇降機用制御盤
CVT22* ED8* (保護管E51)
- 図中太線機器は既設機器の取外し再取付とし、太線配管配線は取外し再使用とする。
- 図中細線機器及び配管配線は残置とする。
- 図中傍記★印傍記の機器は、既設のままの機器を示す。
- 図中記載なき天井内ちよう架配線は既設のままとし、他工事への支障となる場合は支障とならない位置への移動を行うこと。



撤去平面図 1/100



改修平面図 1/100

修正 . . .

一級 大阪府知事登録 (夕) 第1044号
一級建築士 第163039号 西村 清

代表者 設計 作図

URABE | 浦辺設計

滋賀県立大学交流センター天井等耐震化改修工事
幹線設備 平面図 (撤去・改修)

DATE 2023.12
SCALE 1/100
(A3 1/200)
No. E-02

凡例			
記号	名称	摘要	備考
●	LEDダウンライト	LEDダウンライト 50・51.7W	
○	LEDダウンライト	LEDダウンライト 50・51.7W	
⊙	LEDダウンライト	LED電球 8.2W	
⊕	LEDブラケット	LED電球 6.4W	
⊖	LEDダウンライト	LED電球 6.4W	
⊗	LEDトラフ	LED直管型 19.7W	
□	電源ボックス		
●	非常用照明器具		

ホール			
改修後CH= 8340~11310			
●	LEDダウンライト	42	※ホール照明設備取外し・保管・再取付
○	LEDダウンライト	22	※ホール照明設備取外し・保管・再取付
□	電源ボックス	19	※ホール照明設備取外し・保管・再取付
⊕	LEDトラフ	8	取外し・保管・再取付
●	非常用照明器具	4	取外し・保管・再取付

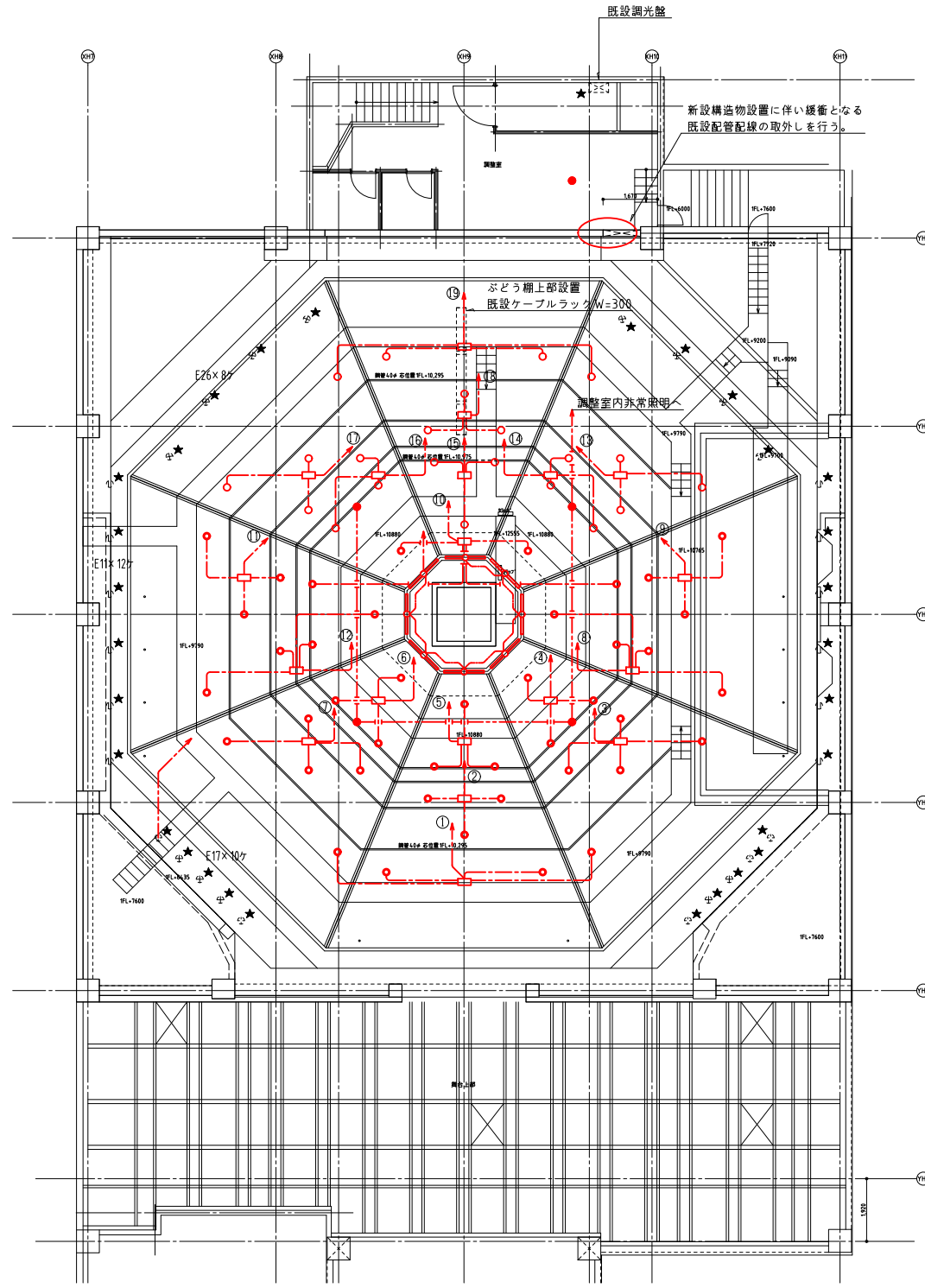
※改修後天井高さは、改修前より-100mmとする。

□工事概要

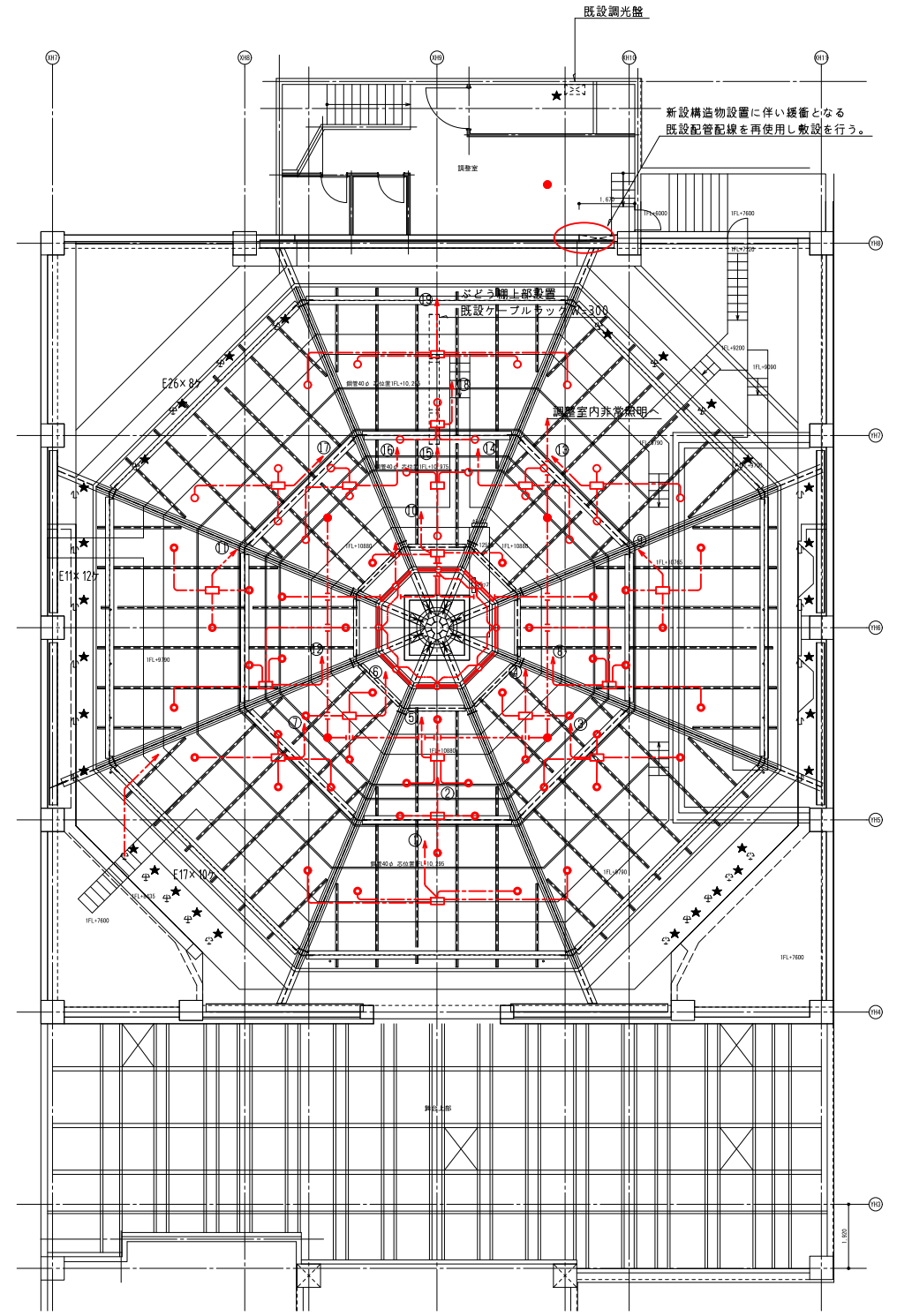
- 天井耐震改修に伴う電灯設備機器の取外し再取付及び落下防止対策を行う。
- 既存ぶどう棚に支持取付設備は、原則残置とする。
ただし、他設備との調整により取外しが必要な場合は本工事にて対応とする。
- 天井改修に伴う取外し再取付を行う機器は下記とする。
 - 照明設備機器
 - LEDトラフ
 - 配管配線工事
 - 天井改修に伴う取外し再取付機器への配線は、取外し再使用とする。
 - 既設二重天井内及び壁内の隠ぺい配管は残置とする。
 - 図中★印傍記配線は、既設配線引戻し再使用を示す。
 - 客席レベルから木製ルーバーを介して視認できる配管等は黒色に塗装を行うこと。
- 既設設備の取外しは、十分に現地調査し、他工事との支障調整確認を行い監督職員に確認の上進めること

□注記

- 図中特記なき配管配線は下記とする。
----- VVF2.0-3C (ころがし配線)
照明器具電源は、調光器給電とする。
二重天井内はケーブルころがし配線とし立上げ立下げ部は配管により保護を施すこと。
- 図中大線機器は既設機器の取外し再取付とし、太線配管配線は取外し再使用とする。
- 図中細線機器及び配管配線は残置とする。
- 図中傍記★印傍記の機器は、既設のままの機器を示す。
- 図中記載なき天井内ちよう架配線は既設のままとし、他工事への支障となる場合は支障とならない位置への移動を行うこと。



撤去平面図 1/100



改修平面図 1/100

凡例			
記号	名称	摘要	備考
☒	煙感知器		

ホール		
改修後CH= 834.0~1131.0		
煙感知器	8	取外し・保管・再取付

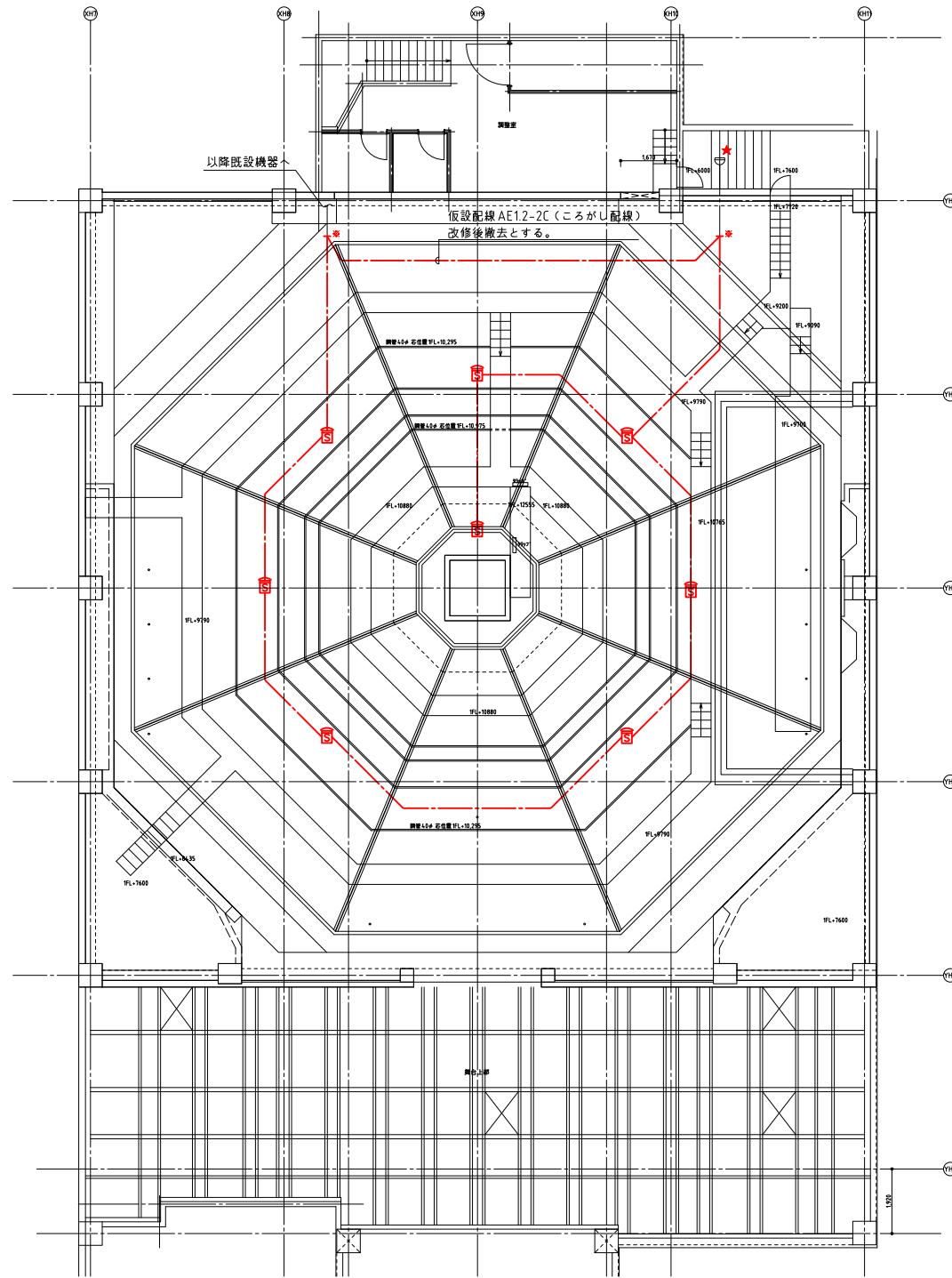
*改修後天井高さは、改修前より-100mmとする。

□工事概要

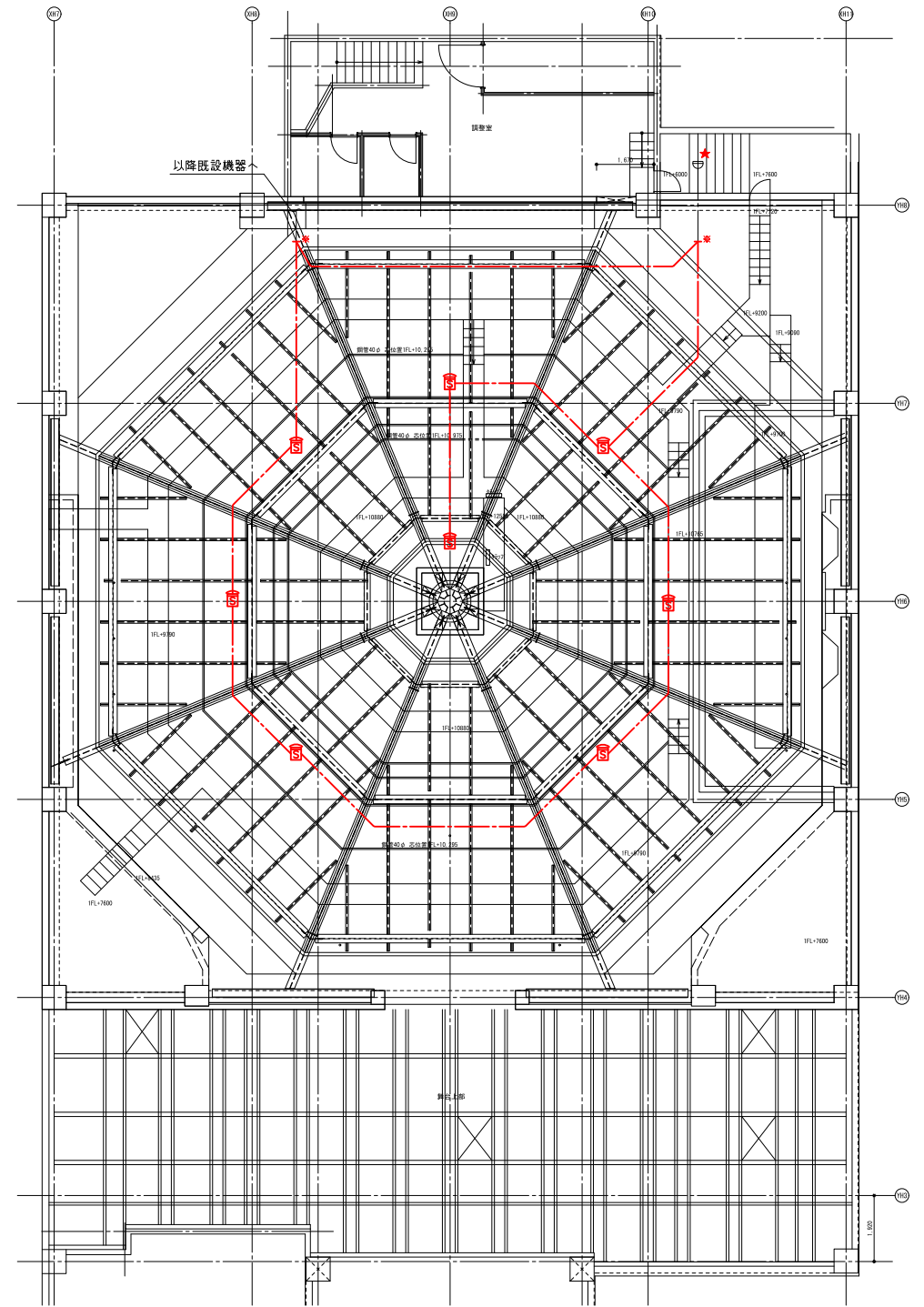
- 天井耐震改修に伴う火災報知設備機器の取外し再取付を行う。
- 既存ぶどう棚に支持取付設備は、原則残置とする。
ただし、他設備との調整により取外しが必要な場合は本工事にて対応とする。
- 天井改修に伴う取外し再取付を行う機器は下記とする。
 - 火災報知設備機器
 - 煙感知器
 - 配管配線工事
 - 天井改修に伴う取外し再取付機器への配線は、取外し再使用とする。
既設二重天井内及び壁内の隠ぺい配管は残置とする。
 - 図中★印傍記配線は、既設配線引戻し再使用を示す。
 - 客席レベルから木製ルーバーを介して視認できる配管等は黒色に塗装を行うこと。
- 既設設備の取外しは、十分に現地調査し、他工事との支障調整確認を行い監督職員に確認の上進めること。

□注記

- 図中特記なき配管配線は下記とする。
 - 火災報知設備
 - EM-AE12-2C
 - EM-AE12-4C
 二重天井内はケーブルころがし配線とし立上げ立下げ部は配管により保護を施すこと。
- 図中太線機器は既設機器の取外し再取付とし、太線配管配線は取外し再使用とする。
- 図中細線機器及び配管配線は残置とする。
- 図中傍記★印傍記の機器は、既設のままの機器を示す。
- 図中記載なき天井内ちよう架配線は既設のままとし、他工事への支障となる場合は支障とならない位置への移動を行うこと。



撤去平面図 1/100



改修平面図 1/100

修正

一級 大阪府知事登録 (夕) 第1044号
一級建築士 第163039号 西村 清

代表者 設計 作図

URABE | 浦辺設計

滋賀県立大学交流センター天井等耐震化改修工事
自動火災報知設備 平面図 (撤去・改修)

DATE 2023.12
SCALE 1/100 (A3 1/200)
No. E-04

凡例			
記号	名称	摘要	備考
●	LEDダウンライト	LEDダウンライト 50・51.7W	
○	LEDダウンライト	LEDダウンライト 50・51.7W	
⊙	LEDダウンライト	LED電球 8.2W	
⦿	LEDブラケット	LED電球 6.4W	
⊗	LEDダウンライト	LED電球 6.4W	
⊕	LEDトラフ	LED直管型 19.7W	
□	電源ボックス		

ホール	
改修後CH= 834.0~1131.0	
●	LEDダウンライト 42 取外し・保管・再取付
○	LEDダウンライト 22 取外し・保管・再取付
□	電源ボックス 19 取外し・保管・再取付

*改修後天井高さは、改修前より-100mmとする。

□工事概要

- 天井耐震改修に伴うホール調光設備機器の取外し再取付及び落下防止対策を行う。
- 既存ぶどう棚に支持取付設備は、原則残置とする。
ただし、他設備との調整により取外しが必要な場合は本工事で対応とする。
- 天井改修に伴う取外し再取付を行う機器は下記とする。
 - 照明設備機器
 - ダウンライト
 - 電源ボックス
 - 配管配線工事
 - 天井改修に伴う取外し再取付機器への配線は、取外し再使用とする。
既設二重天井内及び壁内の隠ぺい配管は残置とする。
 - 図中★印傍記配線は、既設配線引戻し再使用を示す。
 - 客席レベルから木製ルーバーを介して視認できる配管等は黒色に塗装を行うこと。
- 既設設備の取外しは、十分に現地調査し、他工事との支障調整確認を行い監督職員に確認の上進めること。

□注記

- 図中特記なき配管配線は下記とする。
 - DMX DMX信号ケーブル2P (ころがし配線)：電源ボックス1次側配線
 - DMX DMX信号ケーブル2P (ころがし配線)：電源ボックス2次側配線
- ① EM-FCPEE0.65-10P×1 (既設39) 既設調光盤へ
EM-UTP0.5-4P×1 操作卓用コネクタボックスへ
- ② EM-IE3.5*×2、E2* (既設25)
EM-FCPEE0.65-10P×1 (既設31)
DMX信号ケーブル2P×1 (既設E25)
EM-FCPEE0.65-10P×1 操作卓用コネクタボックスへ
EM-UTP0.5-4P×1 操作卓用コネクタボックスへ
- ③ DMX信号ケーブル2P×1 (既設PF28) 調光器盤へ
EM-FCPEE0.65-10P×1 調光器盤へ
EM-UTP0.5-4P×1 操作卓用コネクタボックスへ
- ④ EM-FCPEE0.65-10P×1 (既設E31) 調光器盤へ
EM-UTP0.5-4P×1 操作卓用コネクタボックスへ
- ⑤ DMX信号ケーブル2P×1 (既設PF16) ホール照明器具へ

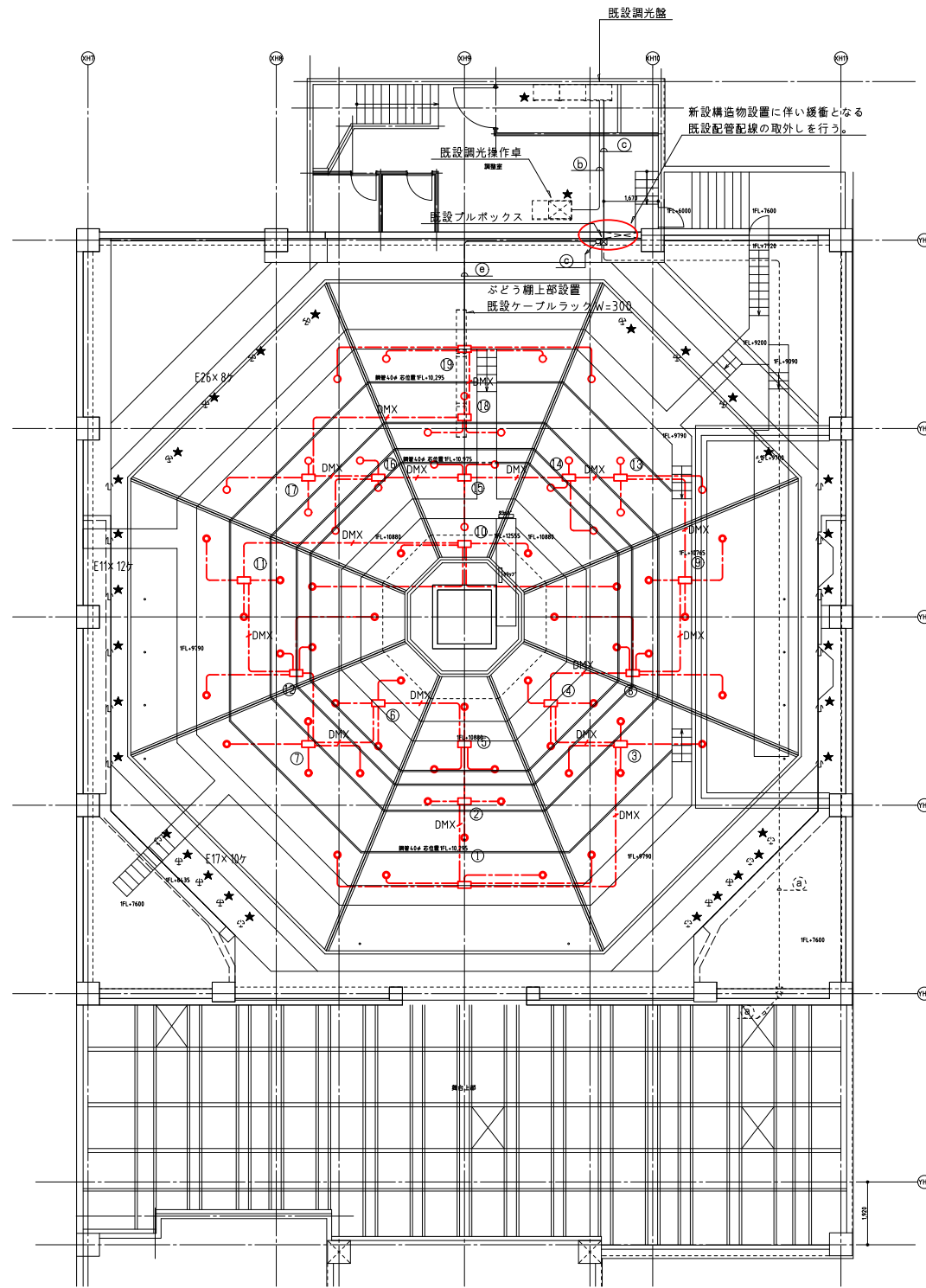
⑥部は、配管配線とも取外し再取付とし、調整室内③部は配線のみ取外し再取付とする。
二重天井内はケーブルころがし配線とし立上げ立下げ部は配管により保護を施すこと。

 - 図中大線機器は既設機器の取外し再取付とし、大線配管配線は取外し再使用とする。
 - 図中細線機器及び配管配線は残置とする。
 - 図中傍記★印傍記の機器は、既設のままの機器を示す。
 - 図中記載なき天井内ちよう架配線は既設のままとし、他工事への支障となる場合は支障とならない位置への移動を行うこと。

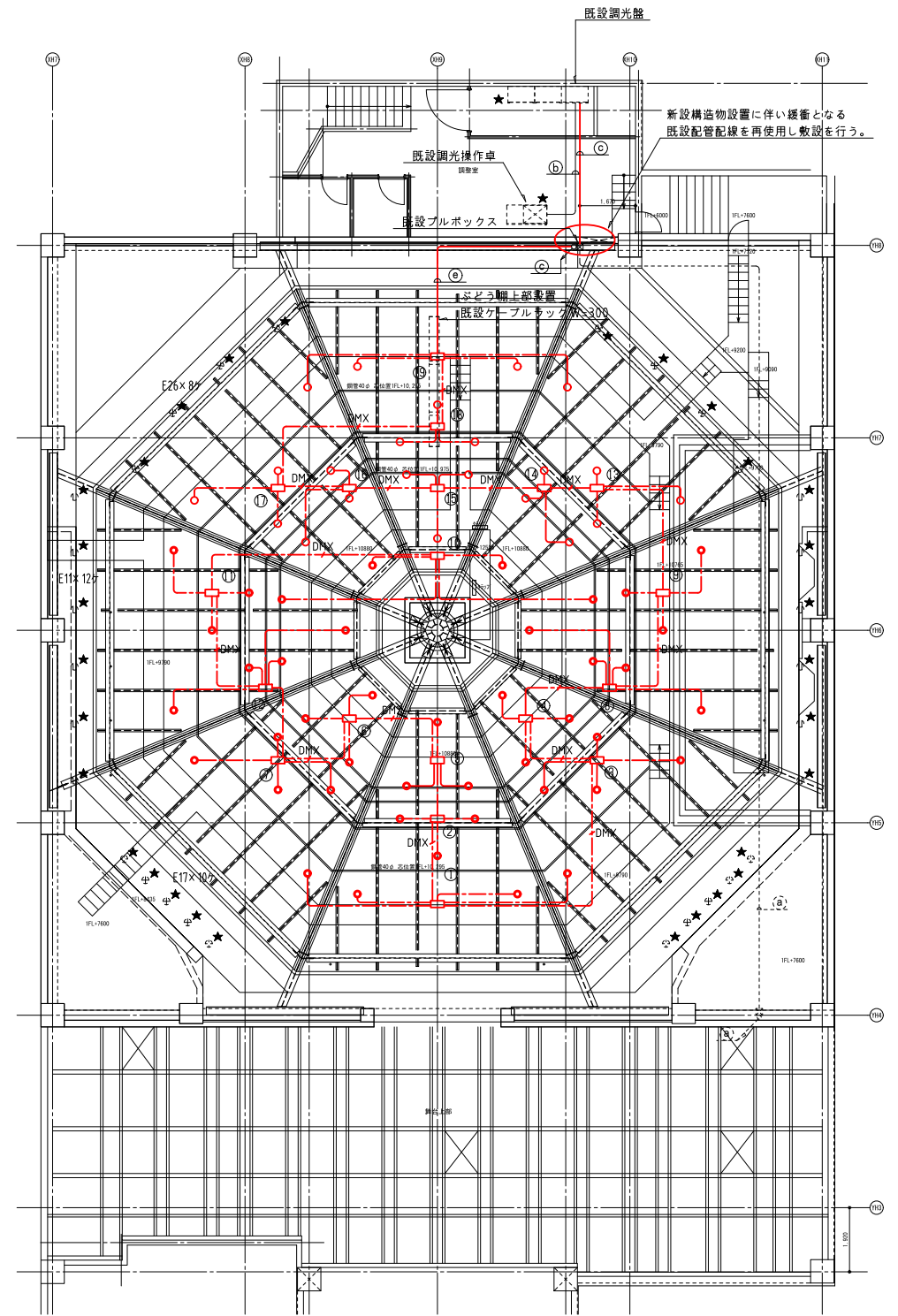
客席LEDアドレス設定表

灯体番号	DMX番号	LED器具	灯数	備考
1	77	CR-W-LED II	4	
2	78		3	
3	79		4	
4	80		3	
5	81		3	
6	82		3	
7	83		4	
8	84		4	
9	85		3	
10	86		4	
11	87		3	
12	88		4	
		小計	42	
13	89	DL-W-LED II	3	
14	90		3	
15	91		3	
16	92		3	
17	93		3	
18	94		3	
19	95		4	
		小計	22	
		合計	64	

注意) LED器具アドレスは、3灯、4灯同一アドレス設定



撤去平面図 1/100



改修平面図 1/100

凡例			
記号	名称	摘要	備考
LB1	客席ライトボタン1		
LB2	客席ライトボタン2		
LB3	客席ライトボタン3		
BL	ボーダーライト		
SUS	サスペンションフライダクト		
UH	アッパーホリゾンライト		
TB	端子箱		
CR	ケーブルリール		
客C上	客席ウォールコンセント(上手用)		
客C下	客席ウォールコンセント(下手用)		

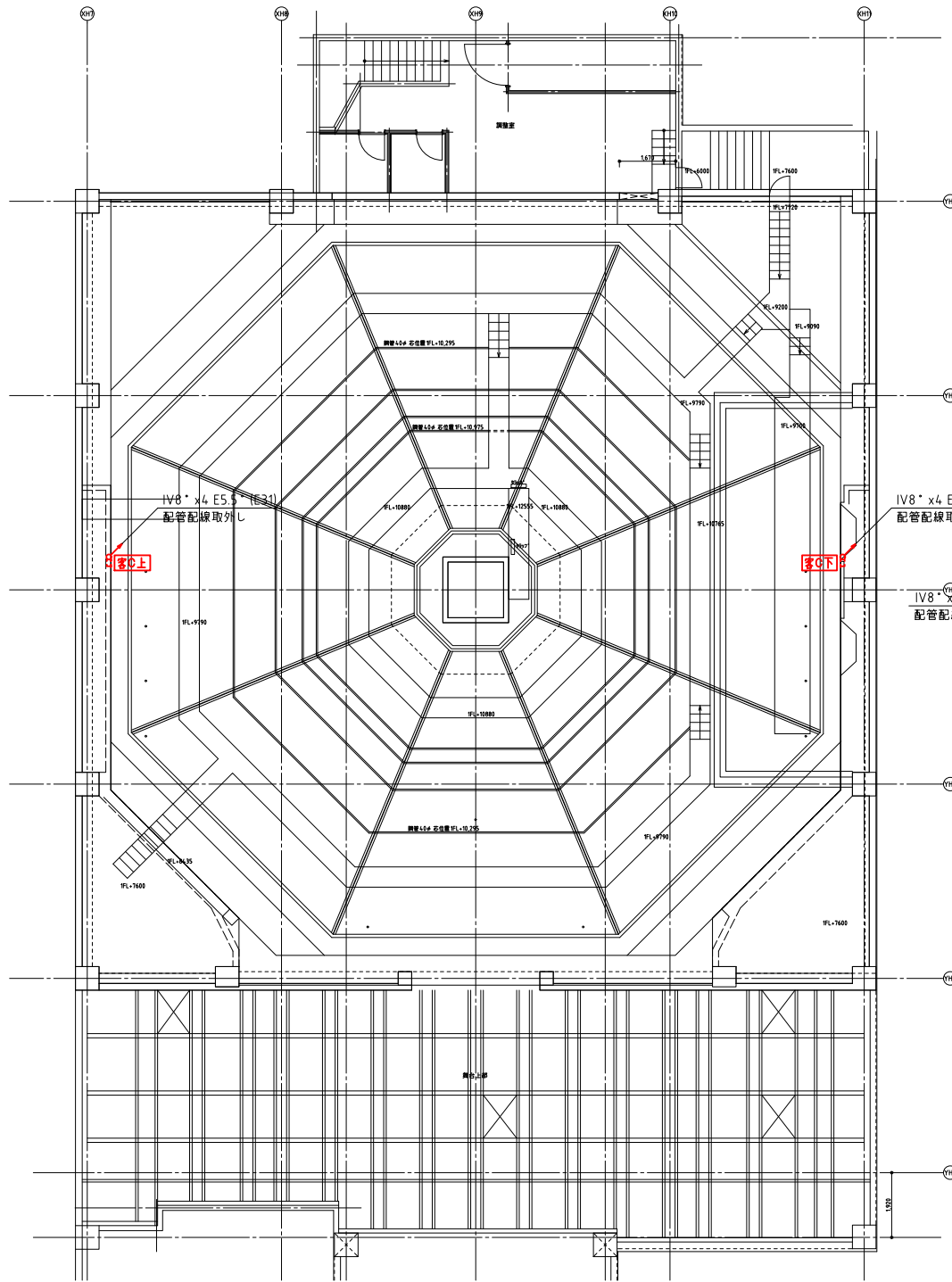
ホール		
CH= 84.40~114.10		
客席ライトボタン1	1式	取外し・保管・再取付
客席ライトボタン2	1式	取外し・保管・再取付
客席ライトボタン3	1式	取外し・保管・再取付
客席ウォールコンセント(上手用)	1式	取外し・保管・再取付
客席ウォールコンセント(下手用)	1式	取外し・保管・再取付

- 工事概要
- 天井耐震改修に伴う舞台照明設備機器の取外し再取付を行う。
 - 既存どうろ棚に支持取付設備は、原則残置とする。
ただし、他設備との調整により取外しが必要な場合は本工事で対応とする。
 - 天井改修に伴う取外し再取付を行う機器は下記とする。
 - 舞台照明設備機器
 - LB1: 客席ライトボタン1(端子盤・ケーブルリールを除く)
 - LB2: 客席ライトボタン2(端子盤・ケーブルリールを除く)
 - LB3: 客席ライトボタン3(端子盤・ケーブルリールを除く)
 - 客席ウォールコンセント(上手用)(下手用)
 - 配管配線工事
 - 天井改修に伴う取外し再取付機器への配線は、取外し再使用とする。
 - 既設二重天井内及び壁内の隠ぺい配管は残置とする。
 - 図中★印傍記配線は、既設配線引き戻し再使用を示す。
 - 既設設備の取外しは、十分に現地調査し、他工事との支障調整確認を行い監督職員に確認の上進めること。

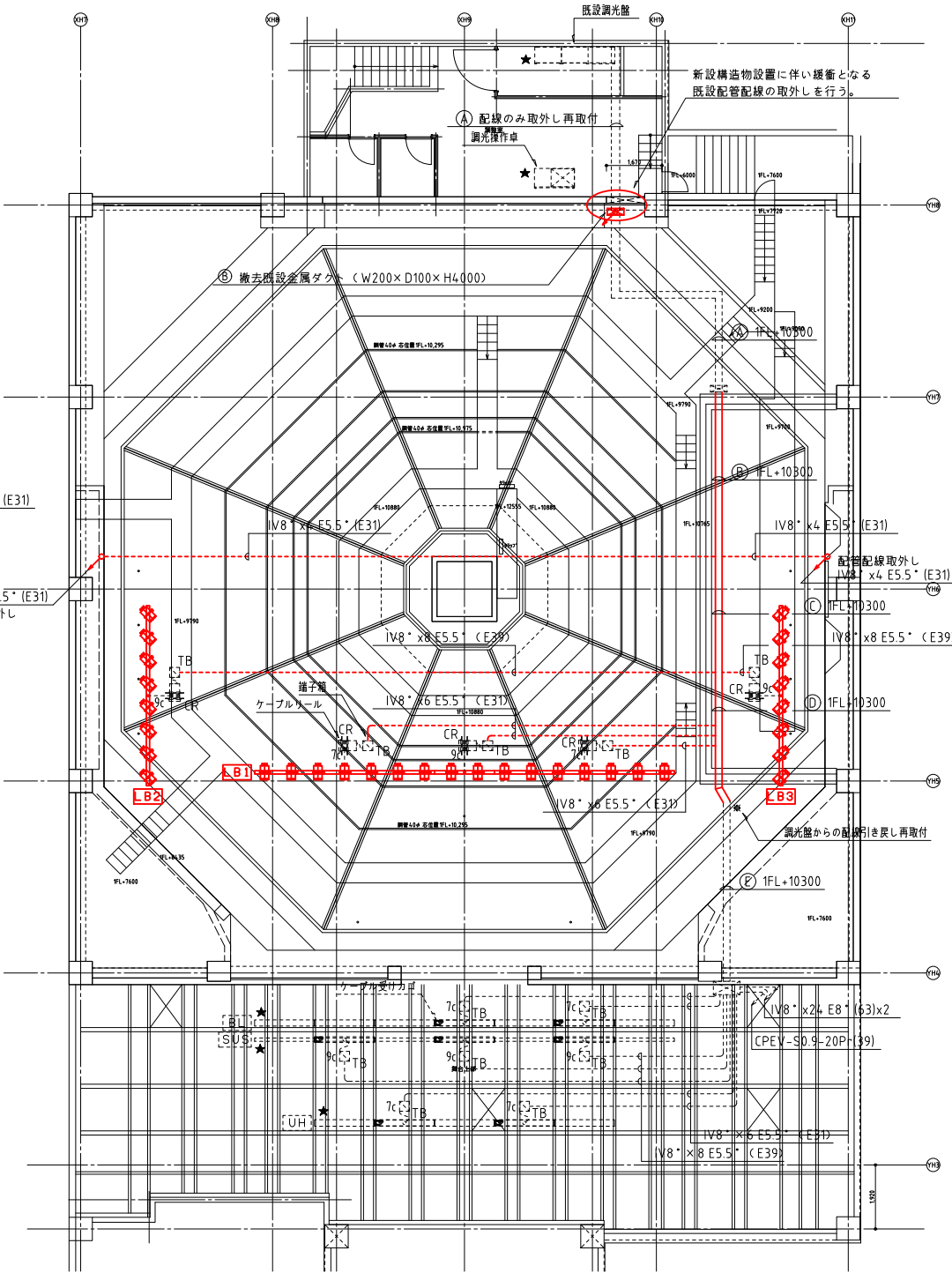
- 注記
- 図中特記なき配管配線は下記とする。

(A) 配線のみ取外し再取付とし、金属ダクトは残置とする。 IV8" x115 IV5.5" x14 CPEV-S0.9-20Pr x1
(B) 配線及び金属ダクト共、取外し再取付とする。 IV8" x115 IV5.5" x14 CPEV-S0.9-20Pr x1
(C) 配線及び金属ダクト共、取外し再取付とする。 IV8" x107 IV5.5" x14 CPEV-S0.9-20Pr x1
(D) 配線及び金属ダクト共、取外し再取付とする。 IV8" x91 IV5.5" x14 CPEV-S0.9-20Pr x1
(E) 配線及び金属ダクト共、残置とする。 IV8" x73 IV5.5" x14 CPEV-S0.9-20Pr x1

- 図中大線機器は既設機器の取外し再取付とし、太線配管配線は取外し再使用とする。
- 図中細線機器及び配管配線は残置とする。
- 図中傍記★印傍記の機器は、既設のままの機器を示す。
- 図中特記なき天井内配管配線は既設のままとし、他工事への支障となる場合は支障とならない位置への移動を行うこと。



1階平面図 1/100



2階平面図 1/100

修正			

一級 大阪府知事登録(夕)第1044号 一級建築士 第163039号 西村 清	代表者 設計 作図	URABE 浦辺設計	滋賀県立大学交流センター天井等耐震化改修工事 舞台照明設備 1・2階平面図(撤去)	DATE 2023.12 SCALE 1/100 (A3 1/200)	No. E-06
--	-----------	---------------------	--	---	-------------

凡例			
記号	名称	摘要	備考
LB1	客席ライトボタン1		
LB2	客席ライトボタン2		
LB3	客席ライトボタン3		
BL	ボーダーライト		
SUS	サスペンションフライダクト		
UH	アッパーホリゾンライト		
TB	端子箱		
CR	ケーブルリール		
客C上	客席ウォールコンセント(上手用)		
客C下	客席ウォールコンセント(下手用)		

ホール			
改修後CH=8340~11310			
客席ライトボタン1	1式	取外し・保管・再取付	
客席ライトボタン2	1式	取外し・保管・再取付	
客席ライトボタン3	1式	取外し・保管・再取付	
客席ウォールコンセント(上手用)	1式	取外し・保管・再取付	
客席ウォールコンセント(下手用)	1式	取外し・保管・再取付	

*改修後天井高さは、改修前より-100mmとする。

- 工事概要
- 天井耐震改修に伴う舞台照明設備機器の取外し再取付を行う。
 - 既存どうろ棚に支持取付設備は、原則残置とする。
ただし、他設備との調整により取外しが必要な場合は本工事で対応とする。
 - 天井改修に伴う取外し再取付を行う機器は下記とする。
 - 舞台照明設備機器
 - LB1: 客席ライトボタン1(端子盤・ケーブルリールを除く)
 - LB2: 客席ライトボタン2(端子盤・ケーブルリールを除く)
 - LB3: 客席ライトボタン3(端子盤・ケーブルリールを除く)
 - 客席ウォールコンセント(上手用)(下手用)
 - 配管配線工事
 - 天井改修に伴う取外し再取付機器への配線は、取外し再使用とする。
 - 既設二重天井内及び壁内の隠ぺい配管は残置とする。
 - 図中★印傍記配線は、既設配線引戻し再使用を示す。
 - 客席レベルから木製ルーバーを介して視認できる配管等は黒色に塗装を行うこと。

- 注記
- 図中特記なき配管配線は下記とする。

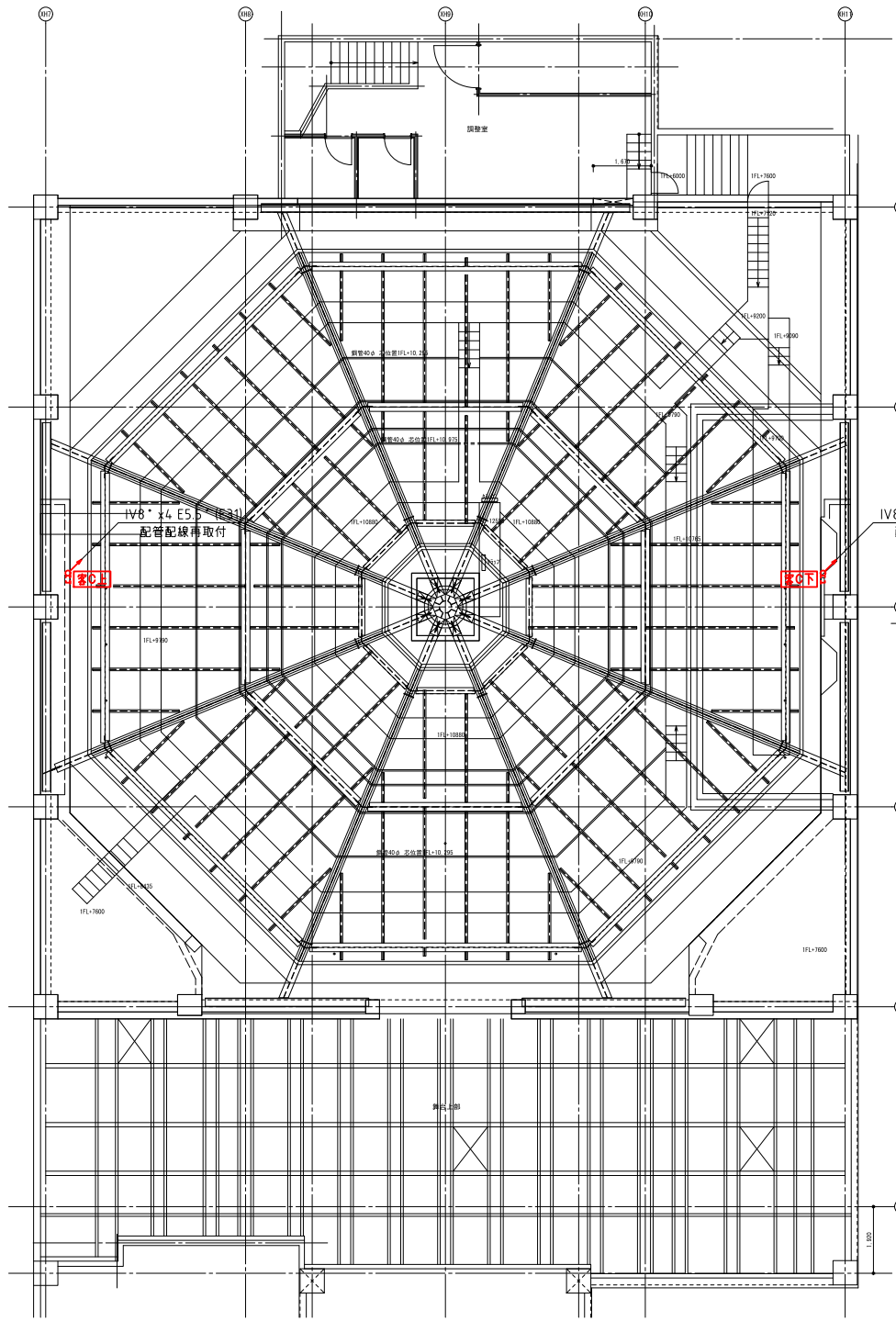
A 配線のみ取外し再取付とし、金属ダクトは残置とする。	
IV8"	x115
IV5.5"	x14
CPEV-S0.9-20Pr	x1

B 配線及び金属ダクト共、取外し再取付とする。	
IV8"	x115
IV5.5"	x14
CPEV-S0.9-20Pr	x1

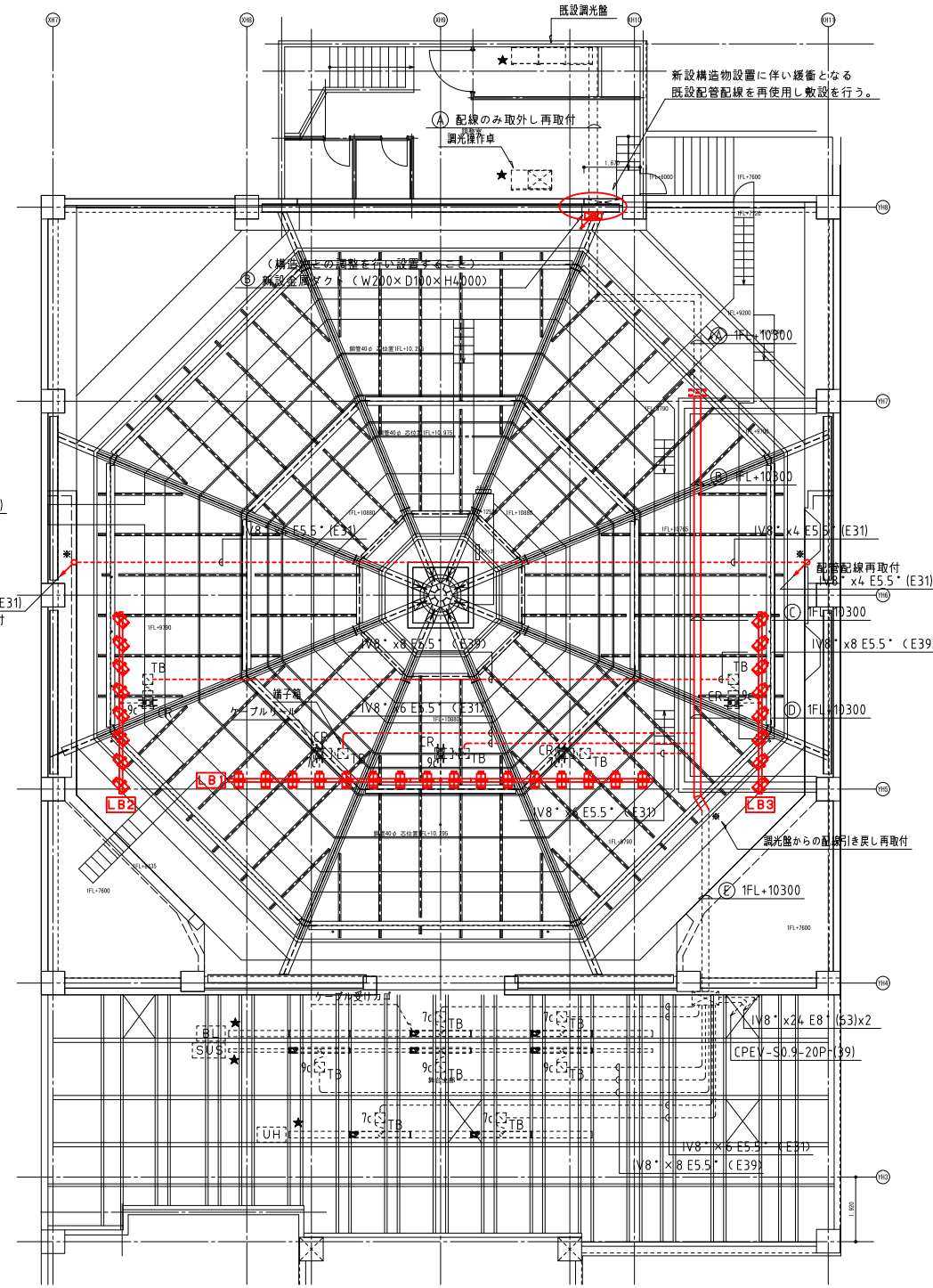
C 配線及び金属ダクト共、取外し再取付とする。	
IV8"	x107
IV5.5"	x14
CPEV-S0.9-20Pr	x1

D 配線及び金属ダクト共、取外し再取付とする。	
IV8"	x91
IV5.5"	x14
CPEV-S0.9-20Pr	x1

E 配線及び金属ダクト共、残置とする。	
IV8"	x73
IV5.5"	x14
CPEV-S0.9-20Pr	x1
 - 図中大線機器は既設機器の取外し再取付とし、太線配管配線は取外し再使用とする。
 - 図中細線機器及び配管配線は残置とする。
 - 図中傍記★印傍記の機器は、既設のままの機器を示す。
 - 図中特記なき天井内配管配線は既設のままとし、他工事への支障となる場合は支障とならない位置への移動を行うこと。



1階平面図 1/100



2階平面図 1/100

修正: . . .

凡例			
記号	名称	摘要	備考
◎	スピーカシステム		
②	コネクタープレート		
⊠	3点吊りマイク装置制御盤		
Ⓜ	3点吊りマイク装置		
—○—	アンテナ		
⊠	プルボックス		

ホール			
CH= 84.40~114.10			
Ⓜ	3点吊りマイク装置	1	取外し・保管・再取付

□工事概要

- 天井耐震改修に伴う舞台音響設備機器の取外し再取付を行う。
- 既存どうろ類に支持取付設備は、原則残置とする。
ただし、他設備との調整により取外しが必要な場合は本工事にて対応とする。
- 天井改修に伴う取外し再取付を行う機器は下記とする。
 - 舞台音響設備機器
 - コネクタープレート
 - 3点吊り集音マイク
 - 配管配線工事
 - 天井改修に伴う取外し再取付機器への配線は、取外し再使用とする。
 - 既設二重天井内及び壁内の隠ぺい配管は残置とする。
 - 図中★印傍記配線は、既設配線引戻し再使用を示す。
- 既設設備の取外しは、十分に現地調査し、他工事との支障調整確認を行い監督職員に確認の上進めること。

□注記

- 図中特記なき配管配線は下記とする。

① 配線のみ取外し再取付とし、配管は残置とする。			
4E5	x16	(E51)	上手コネクターボックス
4E5	x4		舞台床後マイクコンセント
4E5	x4		マイクコンセント
4E5	x16	(E51)	下手コネクターボックス
4E5	x4		舞台床前マイクコンセント
4S10F	x2	(E51)	舞台床スピーカコンセント
4S10F	x2		舞台床スピーカコンセント
4S10F	x2		舞台床スピーカコンセント
4S10F	x1		ステージフロントスピーカ
4S10F	x2	(E51)	上手袖コネクターボックス
4S10F	x2		下手袖コネクターボックス
4S12F	x2	(E51)	上手袖サイドスピーカ
4S12F	x2		下手袖サイドスピーカ
4S12F	x3	(E51)	プロセニアムスピーカ
4E3-8P	x1	(E51)	アンブワゴン接続ボックス
4E6	x2		インターカム
5C-FB	x2	(E51)	上手袖、下手袖コネクターボックス
CPEV0.9-10P	x1		3点吊りマイク装置制御盤
—○—		(E51)	予備
—○—		(E51)	予備

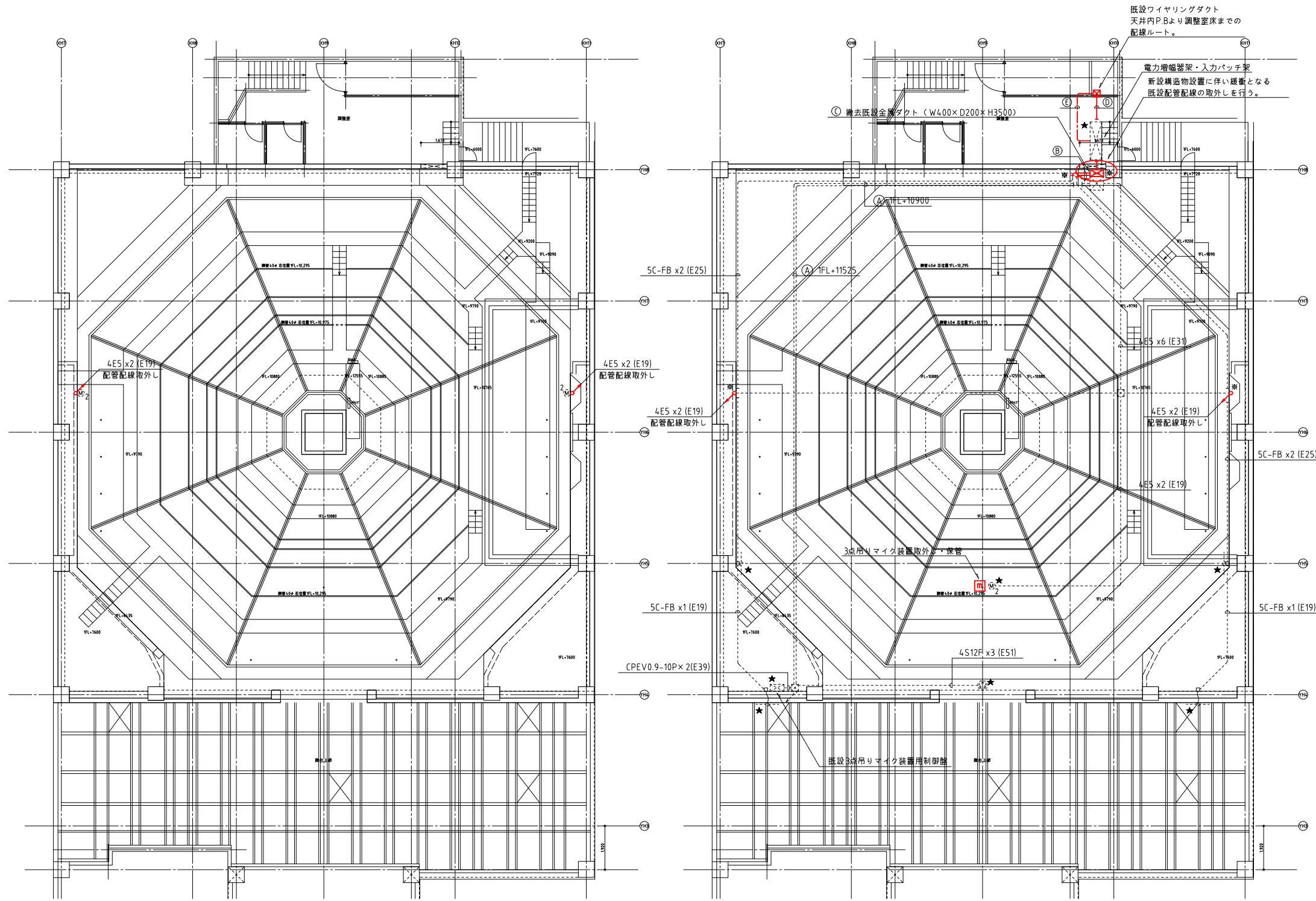
② 配線のみ取外し再取付とし、配管は残置とする。			
5C-FB	x8	(E51)	
4E5	x6		

③ 配線及び既設金属ダクト取外し再取付とする。			
① + ② の配線のみ（既設ダクト内）			

④ 配線のみ取外し再取付とし、配管は残置とする。			
① + ②			

⑤ フリーアクセスフロアがし配線			
① + ② の配線のみ			

- 図中大線機器は既設機器の取外し再取付とし、太線配管配線は取外し再使用とする。
- 図中細線機器及び配管配線は残置とする。
- 図中傍記★印傍記の機器は、既設のままの機器を示す。
- 図中特記なき天井内配管配線は既設のままとし、他工事への支障となる場合は支障とならない位置への移動を行うこと。



1階平面図 1/100

2階平面図 1/100 ホール天井高さ：CH= 84.40~114.10

修正 . . .

一級 大阪府知事登録 (夕) 第1044号
一級建築士 第163039号 西村 清

代表者 設計 作図

URABE | 浦辺設計

滋賀県立大学交流センター天井等耐震化改修工事
舞台音響設備 1・2階平面図 (撤去)

DATE 2023.12
SCALE 1/100
(A3 1/200)
No. E-08

凡例			
記号	名称	摘要	備考
◎	スピーカシステム		
②	コネクタープレート		
☒	3点吊りマイク装置制御盤		
Ⓜ	3点吊りマイク装置		
—○—	アンテナ		
☒	プルボックス		

ホール			
CH=8340~11310			
Ⓜ	3点吊りマイク装置	1	取外し・保管・再取付

- 工事概要
- 天井耐震改修に伴う舞台音響設備機器の取外し再取付を行う。
 - 既存ぶどう棚に支持取付設備は、原則残置とする。
ただし、他設備との調整により取外しが必要な場合は本工事にて対応とする。
 - 天井改修に伴う取外し再取付を行う機器は下記とする。
 - 舞台音響設備機器
 - コネクタープレート
 - 3点吊り集音マイク
 - 配管配線工事
 - 天井改修に伴う取外し再取付機器への配線は、取外し再使用とする。
既設二重天井内及び壁内の隠ぺい配管は残置とする。
 - 図中★印傍記配線は、既設配線引戻し再使用を示す。
 - 客席レベルから木製ルーバーを介して視認できる配管等は黒色に塗装を行うこと。

- 注記
- 図中特記なき配管配線は下記とする。

(A) 配線のみ取外し再取付とし、配管は残置とする。		
4E5	x16	(E51) 上手コネクターボックス
4E5	x4	舞台床後マイクコンセント
4E5	x4	マイクコンセント
4E5	x16	(E51) 下手コネクターボックス
4E5	x4	舞台床前マイクコンセント
4S10F	x2	(E51) 舞台床スピーカコンセント
4S10F	x2	舞台床スピーカコンセント
4S10F	x2	舞台床スピーカコンセント
4S10F	x1	ステージフロントスピーカ
4S10F	x2	(E51) 上手袖コネクターボックス
4S10F	x2	下手袖コネクターボックス
4S12F	x2	(E51) 上手袖サイドスピーカ
4S12F	x2	下手袖サイドスピーカ
4S12F	x3	(E51) プロセニアムスピーカ
4E3-8P	x1	(E51) アンブロン機橋ボックス
4E6	x2	インターカム
5C-FB	x2	(E51) 上手袖、下手袖コネクターボックス
CPEV0.9-10P	x1	3点吊りマイク装置用制御盤
—○—	(E51)	予備
—○—	(E51)	予備

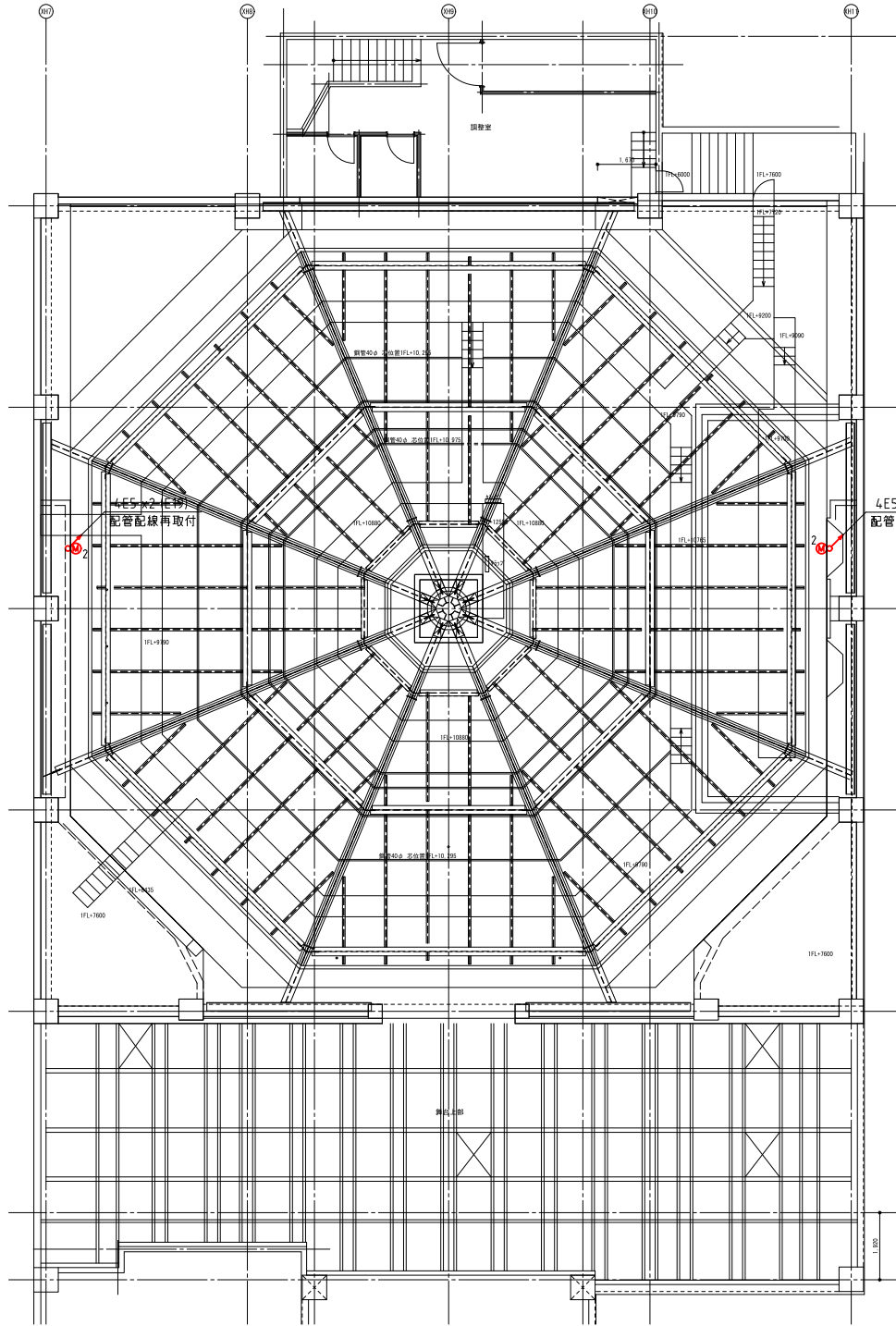
(B) 配線のみ取外し再取付とし、配管は残置とする。		
5C-FB	x8	(E51)
4E5	x6	

(C) 配線及び既設金属ダクト取外し再取付とする。		
(A)+(B)	の配線のみ(既設ダクト内)	

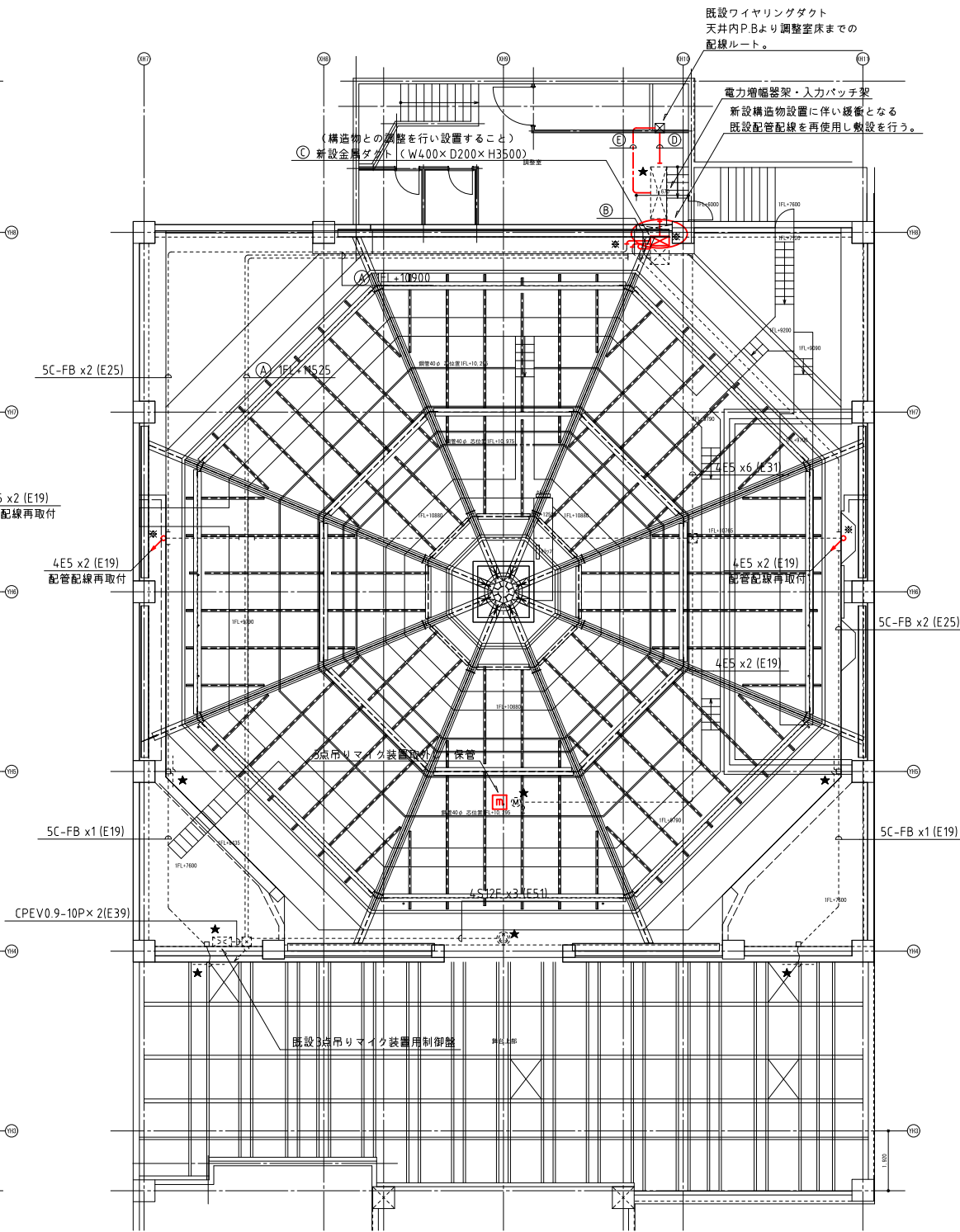
(D) 配線のみ取外し再取付とし、配管は残置とする。		
(A)+(B)		

(E) フリーアクセスフロアがし配線		
(A)+(B)	の配線のみ	

- 図中大線機器は既設機器の取外し再取付とし、太線配管配線は取外し再使用とする。
- 図中細線機器及び配管配線は残置とする。
- 図中傍記★印傍記の機器は、既設のままの機器を示す。
- 図中特記なき天井内配管配線は既設のままとし、他工事への支障となる場合は支障とならない位置への移動を行うこと。



1階平面図 1/100



2階平面図 1/100 ホール天井高さ: CH=8340~11310

修正			

一級 大阪府知事登録(夕)第1044号
一級建築士 第163039号 西村 清

代表者 設計 作図

URABE | 浦辺設計

滋賀県立大学交流センター天井等耐震化改修工事
舞台音響設備 1・2階平面図 (改修)

DATE 2023.12
SCALE 1/100 (A3 1/200)
No. E-09