

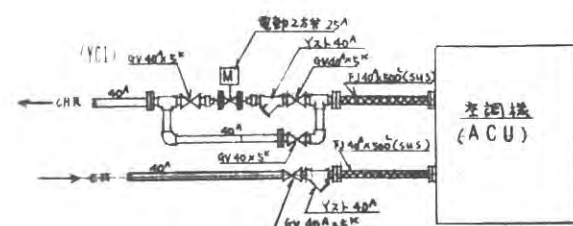
主 要 機 器 仕 様

記 号	機 器 名 称	台 数	機 器 仕 様	容 量 kW	電 圧 V	設 置 場 所	メーカー	備 考
HEA-1	全熱交換機	1	天井埋込型 処理風量: 2400m³/h 静外静圧: 10mmAq 付属品:	1.59	3-200	05-104	型式 LGH-200RS	
HEA-2	全熱交換機	5	天井埋込型 処理風量: 900m³/h 静外静圧: 10mmAq 付属品:	620W	1-100	03-101, 05-201, 05-202, 05-203, 02F倉庫	型式 LGH-80RS	
HEA-3	全熱交換機	1	天井埋込型 処理風量: 750m³/h 静外静圧: 10mmAq 付属品:	620W	1-100	送給室	型式 LGH-80RS	
HEA-4	全熱交換機	9	天井埋込型 処理風量: 600m³/h 静外静圧: 10mmAq 付属品:	460W	1-100	03-101, 03-103, 03-104, 01-101, 01-102, 01-103	型式 LGH-65RS	
HEA-5	全熱交換機	7	天井埋込型 処理風量: 450m³/h 静外静圧: 10mmAq 付属品:	280W	1-100	05-101, 04-205, 04-204, 04-206	型式 LGH-50RS	
HEA-6	全熱交換機	4	キャビット型 処理風量: 300m³/h 静外静圧: 10mmAq 付属品: 化粧パネル	267W	1-100	04-201, 04-202, 04-206, 03-102	型式 LGH-50CST	
HEA-7	全熱交換機	13	キャビット型 処理風量: 180m³/h 静外静圧: 10mmAq 付属品: 化粧パネル	187W	1-100	05-107, 05-102, 05-204, 05-205, 05-206, 03-201, 03-202, 03-203, 01-204, 03-205, 03-206, 03-207, 03-208	型式 LGH-35CST	

機 器 仕 様

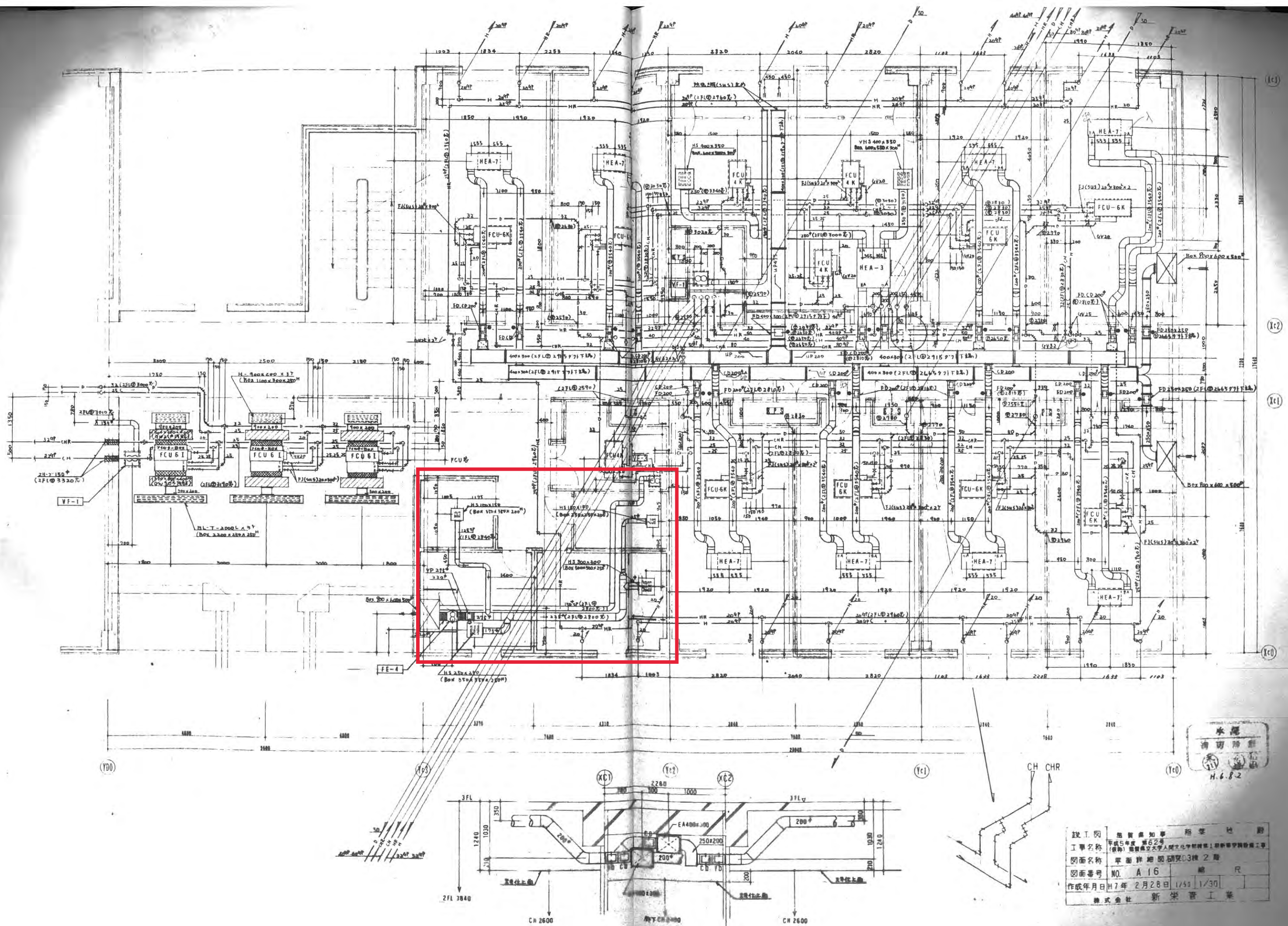
記 号	機 器 名 称	台 数	形 式	容 量 CMH	静 圧 mmAq	動 力 kW	電 圧 V	断 面	メーカー
FS-0101	研究C棟1F電気室給気ファン	1	片吸込ツロコファン	3	11000	10	3.7	3-200	B (株)イナックス CLFⅡ-N03
FS-0102	研究D棟3F脱脂機給気ファン	1	片吸込ツロコファン	350φ	3000	10	450W	3-200	ALF-N03-G45
FS-0103	研究C棟1F受水機給気ファン	1	片吸込ツロコファン	350φ	1100	10	450W	3-200	ALF-N03-G45
FS-0104	研究D棟3F脱脂機給気ファン	1	片吸込ツロコファン	300φ	500	10	450W	3-200	ALF-N03-G45
FS-0105	研究C棟1F脱脂機	1	斜流ダクトファン	210φ	240	10	80W	1-100	ALF-N02-6085
FE-0101	研究C棟1F電気室排気ファン	1	片吸込ツロコファン	3	11000	10	3.7	3-200	B (株)イナックス CLFⅡ-N03
FE-0102	研究D棟3F脱脂機排気ファン	1	片吸込ツロコファン	350φ	1500	10	450W	3-200	ALF-N03-G45
FE-0103	研究C棟1F受水機排気ファン	1	片吸込ツロコファン	350φ	1100	10	450W	3-200	ALF-N03-G45
FE-0104	研究D棟3F脱脂機排気ファン	1	片吸込ツロコファン	300φ	500	10	450W	3-200	ALF-N03-G45
FE-0105	研究C棟1F脱脂機	1	斜流ダクトファン	210φ	240	10	80W	1-100	ALF-N02-6085
FE-1	脱脂機給気ファン	1	排気BOX付サイロファン	7	18000	30	5.5	3-200	ALF-ⅡP-U70
FE-2	動物実験室排気ファン	1	片吸込ツロコファン	210φ	500	20	80W	1-100	ALF-N02-6085
FE-3	研究C棟1F脱脂機排気ファン	1	片吸込ツロコファン	300φ	1850	10	150W	1-100	ALF-N03-6155
FE-4	研究C棟2F脱脂機排気ファン	1	片吸込ツロコファン	300φ	1000	10	80W	1-100	ALF-N02-6085
FE-5	研究C棟3F脱脂機排気ファン	1	片吸込ツロコファン	300φ	800	10	80W	1-100	ALF-N02-6085
VF-1	天井扇	13	静音型	—	450	10	100.5W	1-100	三電機(株) VD-2722
VF-2	天井扇	1	静音型	—	340	10	70.5W	1-100	VD-202Fz
VF-3	天井扇	3	静音型	—	250	10	51W	1-100	VD-2022
VF-4	天井扇	4	静音型	—	120	10	40.5W	1-100	VD-1822
FE-6	動物実験室排気ファン	1	斜流ダクトファン	350φ	2150	15	450W	1-100	(株)イナックス ALF-N03-G45
FE-7	送風機1用機ファン	1	斜流ダクトファン(SUS製)	400φ	2400	20	400W	3-200	ALF-ⅡP-40
FE-8	送風機2用機ファン	1	斜流ダクトファン	350φ	1010	20	150W	1-100	ALF-N03-6155 三電機(株)
FE-9	動物実験室排気ファン	1	斜流ダクトファン	200φ	780	20	100W	1-100	PIS-20C1A

・設置仕様: A. ゴムスプリング採用 B. スプリング C. ゴム D. なし



H. 6. 7. 1.

校 名 昭 昭 書 報 社 編 纂 總 殿
 主 要 名 稱 平 成 五 年 第 二 月
 (假 刊) 經 理 室 主 人 間 文 化 館 館 長 第 一 期 新 報 完 結 報 告 工 業
 圖 面 名 稱 平 面 詳 細 圖 研 究 D3 棟 1 階
 圖 面 番 号 NO. A13 繪 尺
 作 成 年 月 日 H7 年 4 月 28 日 1/50
 株 式 會 社 新 榮 管 工 業



水廻
清切時
H.6.8.2

竣工図
工務名称 昭和5年度 第62号
図面名称 平面詳細図研究3棟2階
図面番号 NO. A 16
作成年月日 H7年 2月28日 1/50 1/30
株式会社 新栄 工業

