

送 風 機 仕 様

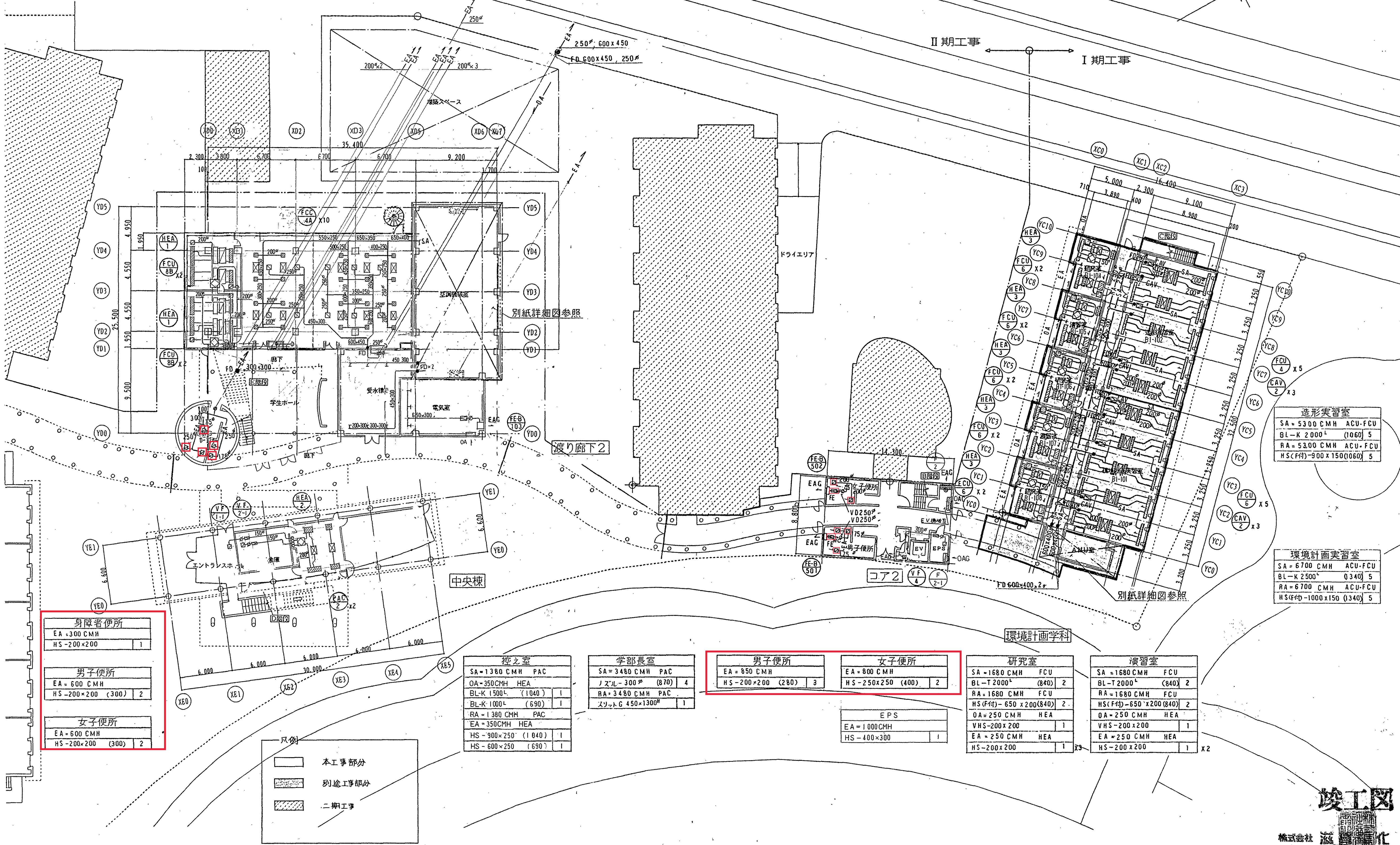
記 号	名 称	台 数	形 式	番 手 #	風 量 CMH	静 圧 mmAq	動 力 KW	電 源 φ-V	防 護	備 考
FS-B101	空調機室 給気ファン	1	片吸込シロッコ天吊型	#2・1/2	6000	15	1.5	3-200	B	FE-B101と連動
FS-B102	空調機室(空調) 給気ファン	1	片吸込シロッコ天吊型	#2・1/2	4000	15	0.75	3-200	B	RB-B101~B103と連動
FS-B103	受水機室 給気ファン	1	片吸込シロッコ天吊型	#3	2000	15	0.45	3-200	C	FE-B102と連動
FS-B105	情報機器室 給気ファン	1	清音BOX付ラインファン天吊型	#2	350	8	60W	1-100	C	FE-B104と連動
FE-B101	空調機室 排気ファン	1	片吸込シロッコ天吊型	#2・1/2	6000	15	1.5	3-200	B	
FE-B102	受水機室 排気ファン	1	片吸込シロッコ天吊型	#3	2000	20	0.45	3-200	C	
FE-B103	電気室 排気ファン	1	ラインファン天吊型	#4	4600	10	0.45	3-200	C	
FE-B104	情報機器室 排気ファン	1	清音BOX付ラインファン天吊型	#2	350	8	60W	1-100	C	
FE-B105	化学実験室 排気ファン	1	片吸込シロッコ床置型	#2・1/2	6000	25	2.2	3-200	B	
FE-B106	生物実験室 排気ファン	1	片吸込シロッコ床置型	#3	6000	20	1.5	3-200	B	
FE-B107	1F 男子、女子、身障便所 排気ファン	1	静音型ストレートシロッコ	#1・3/4	1500	15	200W	1-100	D	
FE-B108	2F 男子、女子、排気ファン	1	静音型ストレートシロッコ	#1・3/4	1500	10	200W	1-100	D	
FE-B109	情報処理室排気ファン	1	静音型ストレートシロッコ	#1・1/4	600	8	100W	1-100	D	
FE-B201	1F 男子ロッカー室 排気ファン	1	静音型ストレートシロッコ	#1・3/4	1600	8	605W	1-100	D	
FE-B202	1F 女子ロッカー室 排気ファン	1	静音型ストレートシロッコ	#1・1/2	800	6	195W	1-100	D	
FE-B203	1F 男子便所 排気ファン	1	静音型ストレートシロッコ	#1・1/2	650	8	195W	1-100	D	
FE-B204	2F 男子便所 排気ファン	1	静音型ストレートシロッコ	#1・1/2	650	8	195W	1-100	D	
FE-B205	3F 男子便所 排気ファン	1	静音型ストレートシロッコ	#1・1/2	650	8	195W	1-100	D	
FE-B301	1F 女子便所 排気ファン	1	静音型ストレートシロッコ	#1・1/2	650	8	195W	1-100	D	
FE-B302	2F 女子便所 排気ファン	1	静音型ストレートシロッコ	#1・1/2	650	8	195W	1-100	D	
FE-B303	3F 女子便所 排気ファン	1	静音型ストレートシロッコ	#1・1/2	650	8	195W	1-100	D	
FE-B501	1F 男子便所(コア2) 排気ファン	1	静音型ストレートシロッコ	#1・1/2	850	10	100W	1-100	D	
FE-B502	1F 女子便所(コア2) 排気ファン	1	静音型ストレートシロッコ	#1・1/2	800	10	100W	1-100	D	
FE-B503	2F 男子便所(コア2) 排気ファン	1	静音型ストレートシロッコ	#1・1/2	850	10	100W	1-100	D	
FE-B504	2F 女子便所(コア2) 排気ファン	1	静音型ストレートシロッコ	#1・1/2	800	10	100W	1-100	D	
FE-B505	3F 男子便所(コア2) 排気ファン	1	静音型ストレートシロッコ	#1・1/2	850	10	100W	1-100	D	
FE-B506	3F 女子便所(コア2) 排気ファン	1	静音型ストレートシロッコ	#1・1/2	800	10	100W	1-100	D	

・防護仕様：A、ゴムスプリング併用 B、スプリング C、ゴム D、防護吊金具 E、なし
・起動方式：L-S起動(≦5.5kw)

記 号	名 称	台 数	形 式	番 手 #	風 量 CMH	静 圧 mmAq	動 力 KW	電 源 φ-V	防 護	備 考
HEA-1	全熱交換器	4	天井埋込ダクト型	-	500	6	280W	1-100	D	ダクト200φ
HEA-2	全熱交換器	1	天井埋込ダクト型	-	350	6	200W	1-100	D	ダクト200φ
HEA-3	全熱交換器	1	天井埋込ダクト型	-	250	6	140W	1-100	D	ダクト200φ
HEA-4	全熱交換器	1	床置ビルトイン型	-	1500	20	1.71W	3-200	B	ダクト350φ (LPB-150-60相当)
HEA-5	全熱交換器	1	天井埋込ダクト型	-	350	6	200W	1-100	D	ダクト200φ
VF-1-1	1F 天井 排気ファン	1	静音型ストレートシロッコ	-	400	10	50W	1-100	D	ダクト200φ
VF-2-1	1F 情報機器室 排気ファン	1	静音型ストレートシロッコ	-	350	10	50W	1-100	D	ダクト200φ
VF-2	天井扇	3	低騒音型	-	350	4	60W	1-100	D	ダクト150φ
VF-3	天井扇	3	低騒音型	-	200	4	20.5W	1-100	D	ダクト150φ
VF-4	天井扇	3	低騒音型	-	200	4	20.5W	1-100	D	ダクト150φ
VF-5	天井扇	1	低騒音型	-	100	4	18W	1-100	D	ダクト100φ
F-1	有圧扇	3	低騒音型	350φ	1600	4	115W	1-100	E	
F-2	有圧扇	2	低騒音型	350φ	1000	4	69W	1-100	E	
F-2-1	1F~3F EPS(17線)	3	静音型ストレートシロッコ	-	1000	10	100W	1-100	D	ダクト200φ
F-3	防煙送風機 (実験用排気ガス・ビニール用)	4	FRP製安全増圧シロッコ	100φ	300	15	200W	1-100	D	(NSF1010相当) セイコー化工機

・防護仕様：A、ゴムスプリング併用 B、スプリング C、ゴム D、防護吊金具 E、なし
・全熱交換器コントロールスイッチ(普通換気回路付)共、電気工事に支給 天井扇 VF-1、VF-2のみコントロールスイッチ(強弱回路付)共、電気工事に支給
・HEA-4は中性化フィルター NBS 65%共(フィルターBOXも含む)
・予備フィルター 100%
・その他附属品 全熱交換器、天井扇：丸型ファン(指定色焼付塗装共)、有圧扇：保護ガード、取付枠共

分析室	実験準備・試料室	化学実験室	電気室	受水槽室
SA=1680 CMH FCU	SA=2240 CMH FCU	SA=6000 CMH ACU	OA=3000 CMH	OA=2000 CMH
VHS=1800x100 (840) 2	VHS=1800x100 (1120) 2	200 ² スル (300) 20	EA=3000 CMH	VHS=450x200 (667) 3
RA=1680 CMH FCU	RA=2240 CMH FCU	EA=6000 CMH ACU	HS=400x300 (1000) 3	EA=2000 CMH
HS(F付)-650x200 (840) 2	HS(F付)-900x200 (1120) 2	HS=350x350 (600) 10		HS=450x200 (667) 3
OA=500 CMH HEA	OA=500 CMH HEA			
VHS=250 x 250 1	VHS=250 x 250 1			
EA=500 CMH HEA	EA=500 CMH HEA			
HS=250 x 250 1	HS=250 x 250 1			



身障者便所	男子便所	女子便所
EA=300 CMH	EA=600 CMH	EA=600 CMH
HS=200x200 1	HS=200x200 (300) 2	HS=200x200 (300) 2

控之室
SA=1380 CMH PAC
OA=350 CMH HEA
BL-K 1500 ^L (1040) 1
BL-K 1000 ^L (690) 1
RA=1380 CMH PAC
EA=350 CMH HEA
HS=900x250 (1040) 1
HS=600x250 (690) 1

学部長室
SA=3480 CMH PAC
ノズル=300 ² (870) 4
RA=3480 CMH PAC
スロット G 450x1300 ² 1

男子便所
EA=850 CMH
HS=200x200 (280) 3

女子便所
EA=800 CMH
HS=250x250 (400) 2

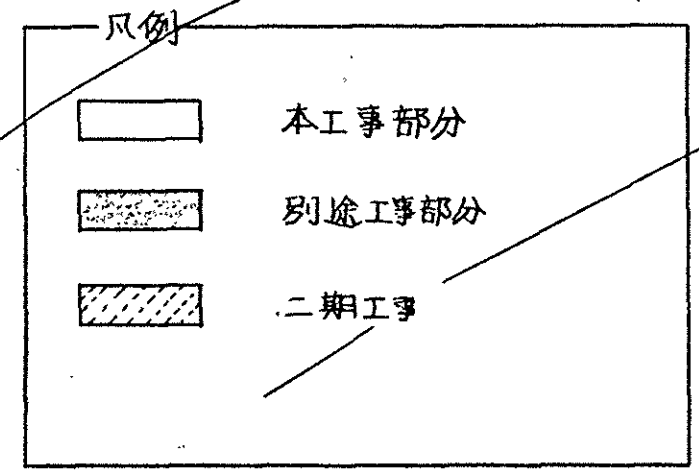
EPS
EA=1000 CMH
HS=400x300 1

研究室
SA=1680 CMH FCU
BL-T 2000 ^L (840) 2
RA=1680 CMH FCU
HS(F付)-650 x 200 (840) 2
OA=250 CMH HEA
VHS=200x200 1
EA=250 CMH HEA
HS=200x200 1

演習室
SA=1680 CMH FCU
BL-T 2000 ^L (840) 2
RA=1680 CMH FCU
HS(F付)-650 x 200 (840) 2
OA=250 CMH HEA
VHS=200x200 1
EA=250 CMH HEA
HS=200x200 1

造形実習室
SA=5300 CMH ACU-FCU
BL-K 2000 ^L (1060) 5
RA=5300 CMH ACU-FCU
HS(F付)-900x150(1060) 5

環境計画実習室
SA=6700 CMH ACU-FCU
BL-K 2500 ^L (1340) 5
RA=6700 CMH ACU-FCU
HS(F付)-1000x150 (1340) 5



竣工図

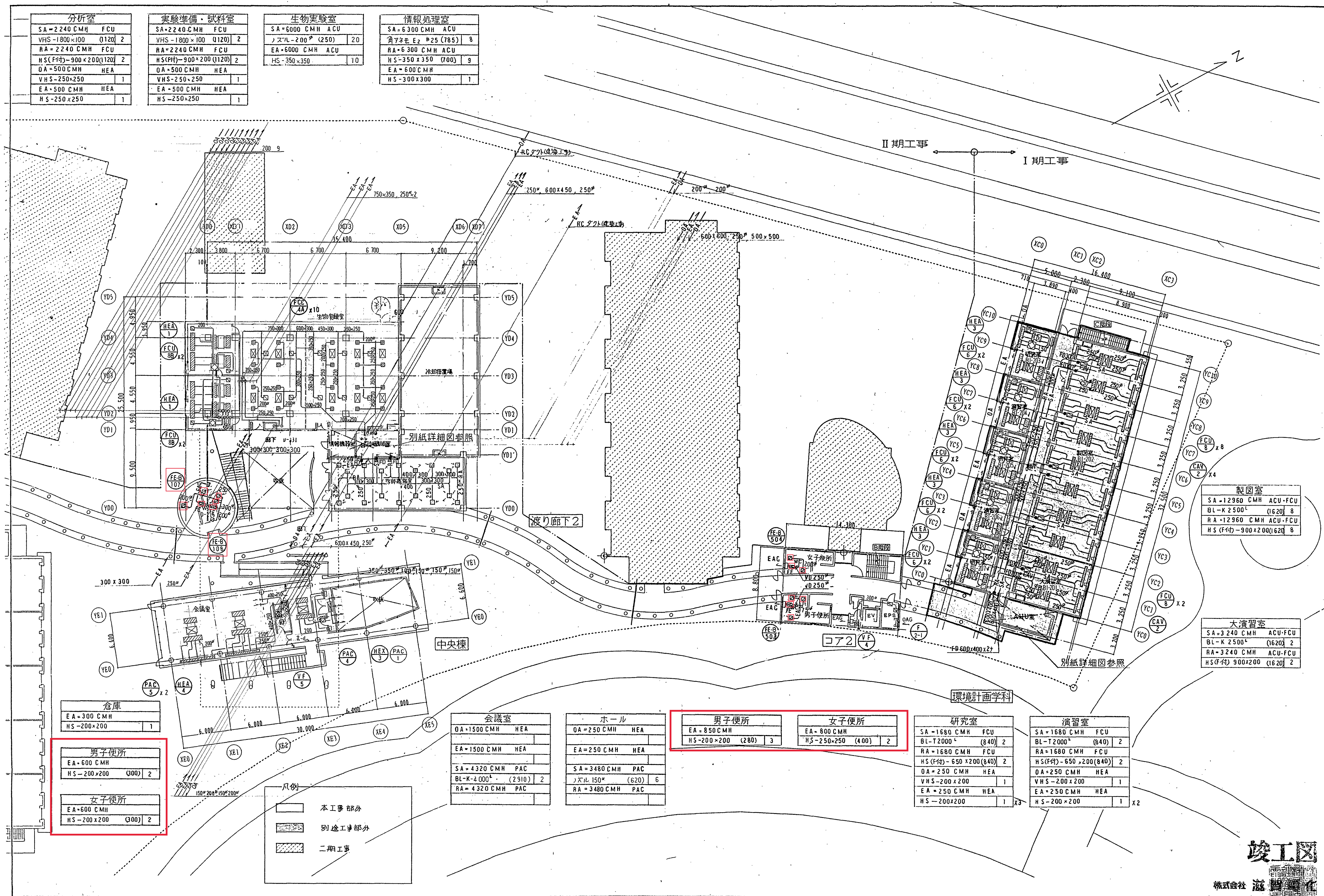
株式会社 滋賀環境科学部

分析室			
SA=2240 CMH	FCU		
VHS-1800x100	(120)	2	
RA=2240 CMH	FCU		
HS(F付)-900x200(120)	2		
QA=500 CMH	HEA		
VHS-250x250	1		
EA=500 CMH	HEA		
HS-250x250	1		

実験準備・試料室			
SA=2240 CMH	FCU		
VHS-1800x100	(120)	2	
RA=2240 CMH	FCU		
HS(F付)-900x200(120)	2		
QA=500 CMH	HEA		
VHS-250x250	1		
EA=500 CMH	HEA		
HS-250x250	1		

生物実験室			
SA=6000 CMH	ACU		
スプル-200	(250)	20	
EA=6000 CMH	ACU		
HS-350x350	10		

情報処理室			
SA=6300 CMH	ACU		
角アネモ E2 #25 (785)	8		
RA=6300 CMH	ACU		
HS-350x350 (700)	9		
EA=600 CMH			
HS-300x300	1		



倉庫			
EA=300 CMH			
HS-200x200	(300)	2	

男子便所			
EA=600 CMH			
HS-200x200	(300)	2	

女子便所			
EA=600 CMH			
HS-200x200	(300)	2	

会議室			
QA=1500 CMH	HEA		
EA=1500 CMH	HEA		
SA=4320 CMH	PAC		
BL-K-4000	(2910)	2	
RA=4320 CMH	PAC		

ホール			
QA=250 CMH	HEA		
EA=250 CMH	HEA		
SA=3480 CMH	PAC		
スプル 150	(620)	6	
RA=3480 CMH	PAC		

男子便所			
EA=850 CMH			
HS-200x200	(280)	3	

女子便所			
EA=800 CMH			
HS-250x250	(400)	2	

研究室			
SA=1680 CMH	FCU		
BL-T2000	(840)	2	
RA=1680 CMH	FCU		
HS(F付)-650x200(840)	2		
QA=250 CMH	HEA		
VHS-200x200	1		
EA=250 CMH	HEA		
HS-200x200	1		

演習室			
SA=1680 CMH	FCU		
BL-T2000	(840)	2	
RA=1680 CMH	FCU		
HS(F付)-650x200(840)	2		
QA=250 CMH	HEA		
VHS-200x200	1		
EA=250 CMH	HEA		
HS-200x200	1		

製図室			
SA=12960 CMH	ACU-FCU		
BL-K 2500	(1620)	8	
RA=12960 CMH	ACU-FCU		
HS(F付)-900x200(1620)	8		

大演習室			
SA=3240 CMH	ACU-FCU		
BL-K 2500	(1620)	2	
RA=3240 CMH	ACU-FCU		
HS(F付)-900x200(1620)	2		

